

**UCHWAŁA NR XLIV/548/13
RADY MIEJSKIEJ W PABIANICACH**

z dnia 5 września 2013 r.

**w sprawie pomników przyrody rosnących na terenie
Cmentarza Ewangelicko – Augsburskiego w Pabianicach**

Na podstawie art. 44 ust. 1, 2 i 3a ustawy z dnia 16 kwietnia 2004 r. o ochronie przyrody (t.j. Dz. U. z 2013 poz. 627), w związku z art. 18 ust. 2 pkt 15 ustawy z dnia 8 marca 1990 r. o samorządzie gminnym (t.j. Dz. U. z 2013 r. poz. 594) w uzgodnieniu z Regionalnym Dyrektorem Ochrony Środowiska w Łodzi uchwała się, co następuje:

§ 1. 1. Ustala się szczegółowy opis, nazwę, określenie położenia pomników przyrody - drzew rosnących na działce o numerze ewidencyjnym 409, obręb P-12 na terenie cmentarza Ewangelicko – Augsburskiego w Pabianicach, w brzmieniu określonym załącznikiem nr 1 do niniejszej uchwały.

2. Usytuowanie pomników przyrody w terenie oraz ich opis określają załączniki nr 2, 3, 4 do niniejszej uchwały.

§ 2. Wprowadza się następujące zakazy w stosunku do wymienionych w załączniku nr 1 do niniejszej uchwały pomników przyrody:

- 1) niszczenia, uszkodzenia lub przekształcania obiektu;
- 2) umieszczania tablic reklamowych.

§ 3. W celu zachowania wartości przyrodniczych pomników przyrody wprowadza się obowiązek czynnej ochrony, polegającej na stałym monitoringu ich stanu zdrowotnego oraz wykonywaniu zabiegów pielęgnacyjnych i zabezpieczających, zgodnych z zasadami chirurgii drzew, mających na celu utrzymanie ich we właściwej kondycji.

§ 4. Nadzór nad pomnikami przyrody i wykonaniem uchwały powierza się Prezydentowi Miasta Pabianic.

§ 5. Pomniki przyrody, o których mowa w §1 ustanowione zostały Zarządzeniem Nr 8/90 Prezydenta Miasta Łodzi z dnia 10 stycznia 1990 r. w sprawie uznania tworów przyrody na terenie województwa łódzkiego za pomniki przyrody i ochrony tych pomników - Dz. Urz. Woj. Łódzkiego z 1990 r. Nr 3, poz. 22-26, które na podstawie art. 35 ust 1 ustawy z dnia 23 stycznia 2009 r. o zmianie niektórych ustaw w związku ze zmianami w organizacji i podziale zadań w administracji publicznej w województwie (t.j. Dz. U. z 2009 r. Nr 92, poz. 753, z późn. zm.) traci moc z dniem wejścia w życie niniejszej uchwały, w zakresie ustanowienia pomników na terenie miasta Pabianic (Lp.86 – klon pospolity o obwodzie pnia 258 cm, dąb szypułkowy o obwodzie pnia 280 cm, lipa drobnolistna o obwodzie pnia 354 cm, modrzew o obwodzie pnia 280 cm).

§ 6. Uchwała wchodzi w życie po upływie 14 dni od dnia ogłoszenia w Dzienniku Urzędowym Województwa Łódzkiego.

Przewodniczący Rady
Miejskiej w Pabianicach

Dariusz Wypych

Załącznik Nr 1 do Uchwały Nr XLIV/548/13
Rady Miejskiej w Pabianicach
z dnia 5 września 2013 r.

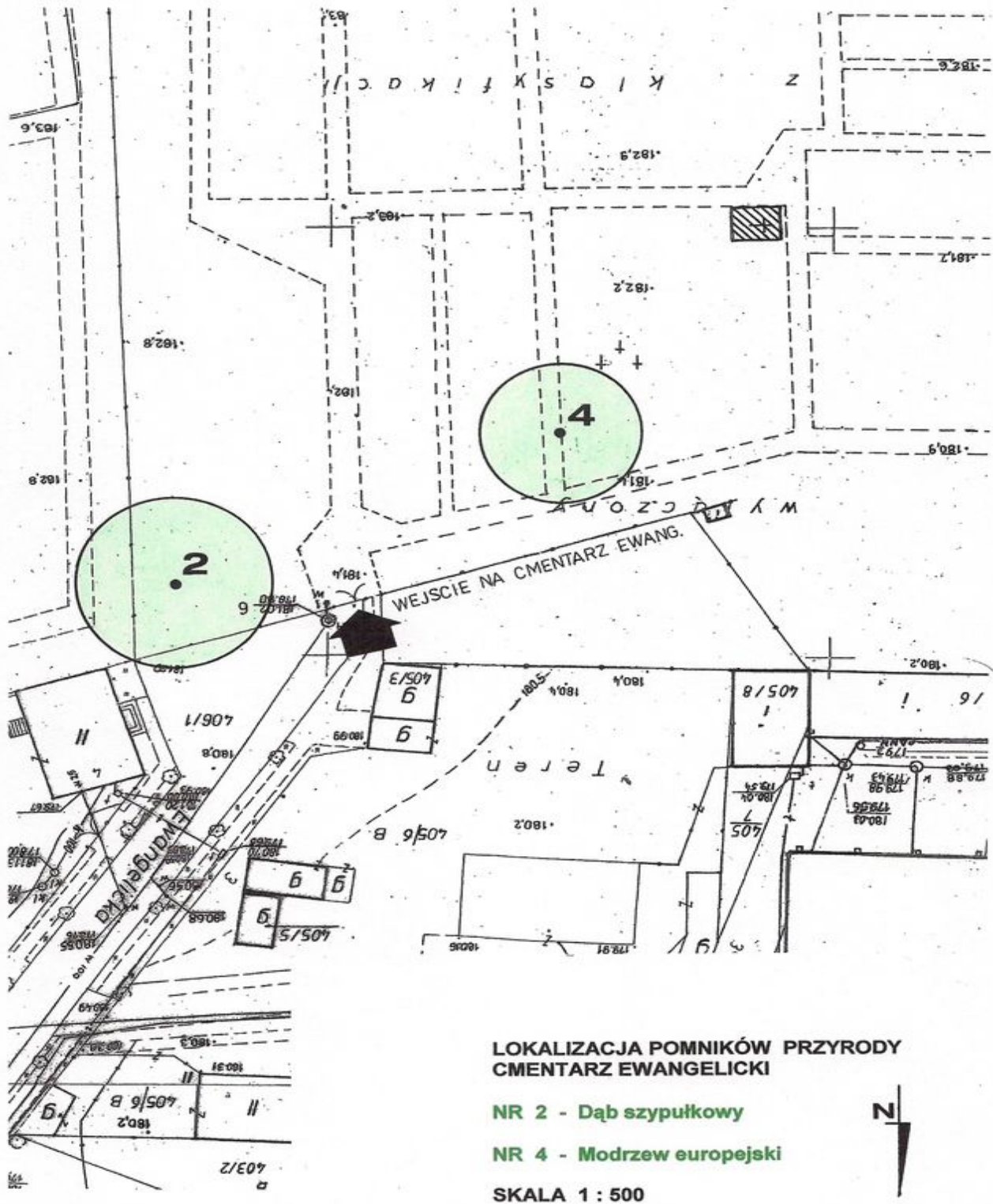
Szczegółowy opis, nazwa, określenie położenia pomników przyrody

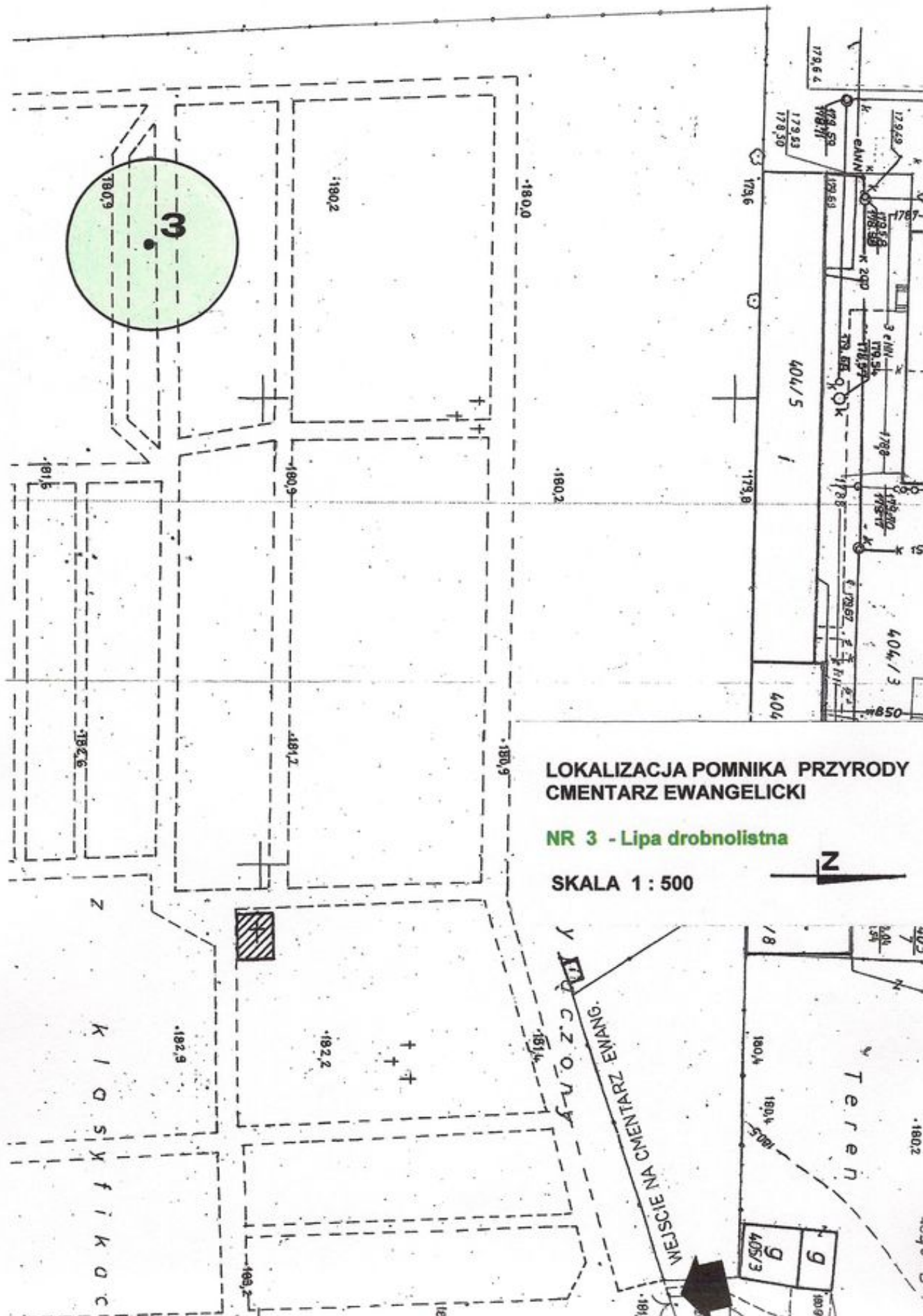
Lp.	Nazwa pomnika	Obwód na wys. 1,3 m (cm)	Położenie	Obręb ew.	Nr działki	Współrzędne geograficzne	Sprawujący nadzór
1	dąb szypułkowy	333	Cmentarz Ewangelicko- Augsburski ul. Ewangelicka	P-12	409	19° 20' 29" 51° 40' 10"	Prezydent Miasta Pabianic
2	lipa drobnolistna	426	Cmentarz Ewangelicko- Augsburski ul. Ewangelicka	P-12	409	19° 21' 11" 51° 39' 22"	Prezydent Miasta Pabianic
3	modrzew europejski	285	Cmentarz Ewangelicko- Augsburski ul. Ewangelicka	P-12	409	19° 20' 20" 51° 40' 19"	Prezydent Miasta Pabianic

Załącznik Nr 2 do Uchwały Nr XLIV/548/13
Rady Miejskiej w Pabianicach
z dnia 5 września 2013 r.

Usytuowanie pomników przyrody w terenie

Cmentarz Ewangelicko – Augsburski w Pabianicach:





**LOKALIZACJA POMNIKA PRZYRODY
CMENTARZ EWANGELICKI**

NR 3 - Lipa drobnolistna

SKALA 1 : 500



Załącznik Nr 3 do Uchwały Nr XLIV/548/13
Rady Miejskiej w Pabianicach
z dnia 5 września 2013 r.

Dokumentacja fotograficzna pomników przyrody

**Cmentarz Ewangelicko – Augsburski:
- dąb szypułkowy o obwodzie pnia 333 cm:**



- lipa drobnolistna o obwodzie pnia 426 cm



- modrzew europejski o obwodzie pnia 285 cm:



Załącznik Nr 4 do Uchwały Nr XLIV/548/13

Rady Miejskiej w Pabianicach

z dnia 5 września 2013 r.

Opis drzew i ich stanu zdrowotnego na podstawie „Inwentaryzacji szczegółowej pomników przyrody na terenie Miasta Pabianic” wykonanej w sierpniu 2012 r. przez Zakład Projektowania i Urządzania Zieleni oraz Prac Geologicznych „DENDRO-GEO-SERVICE” s.c.

1	2	3	4	5	6	7
Nr	Nazwa gatunkowa	Obwód pnia (cm)	Wysokość (m)	Średnica korony (m)	Opis drzewa	Wymagane zabiegi pielęgnacyjno - zabezpieczające
1	dąb szypułkowy	333	25	20	Korona rozłożysta, nie całkiem symetryczna. Brak widocznych ubytków powierzchniowych i wgłębnych.	Drzewo było poddane cięciom pielęgnacyjnym w ostatnim okresie. Niezbędna jest jednak redukcja najniższych konarów ze względu na możliwość ich wyłamania.
2	lipa drobnolistna	426	30	18	Drzewo wieloprzewodnikowe o pniach silnie zrosniętych do wys. ok. 3m. Korona wysoka na jednym z przewodników huba.	Redukcja, obniżenie korony o ok. 5-6m, założenie systemu wiązań linowych typu „Cobra” (lina 2 i 4 tony). Ze względu na stan drzewa zabiegi bardzo pilne.
3	modrzew europejski	285	18	18	Drzewo o dość gęstej, raczej wysokiej koronie (oczyszczone z suszu i bocznych suchych konarów). Wierzchołek bez przewodnika, rozwidlony. Pień bez widocznych ubytków, lekko pochylony od nasady.	Obecnie drzewo nie wymaga zabiegów. w okresie 3-5 lat niezbędne będzie obniżenie korony.

Załącznik Nr 5 do Uchwały Nr XLIV/548/13
Rady Miejskiej w Pabianicach
z dnia 5 września 2013 r.

Uzasadnienie przyjętych zakazów:

Spośród zakazów określonych w art. 45 ust. 1 ustawy o ochronie przyrody wybrane zostały zakazy zawarte w punktach 1 i 11, ponieważ po przeanalizowaniu stanu faktycznego w terenie, tj. położenia drzew i charakteru ich najbliższego otoczenia, stwierdzono, iż tylko wyżej wymienione zakazy mają zastosowanie w przypadku drzew objętych niniejszymi uchwałami.