

## INFORMACJE DODATKOWE

### I. INFORMACJE O PROJEKCIE

Inwestycja polega na budowie 2 budynków wielorodzinnych po 29 mieszkań tj. 58 lokali. Działki znajdują się przy ul. Zaradzyńskiej w Pabianicach. Działki o powierzchni: 0,2754ha, 0,2427ha, 0,2356ha, łącznie 0,7537ha.

Budynki na planie dwóch liter "L", 3-kondygnacyjne, niepodpiwniczone. 2 kondygnacje nadziemne + poddasze użytkowe z dachem dwuspadowym. Zaprojektowano lokale 1, 2, 3, 4-pokojowe, w tym cztery lokale przystosowane dla osób niepełnosprawnych. Dostęp do każdego z segmentów budynku bezpośrednio z poziomu chodnika poprzez wiatrołap połączony z korytarzem. Komunikację między kondygnacjami zapewnią będą: otwarta klatka schodowa oraz dźwig osobowy przystosowany dla osób niepełnosprawnych. Balkony z balustradami z tafli szkła bezpiecznego hartowanego. Komórki lokatorskie o metrażach ok. 3,38 – 6,29 m<sup>2</sup> znajdują się przy mieszkaniach.

Na terenie inwestycji wygospodarowano niezbędną przestrzeń dla parkingu terenowego i komunikacji, który zlokalizowano w centralnej części działki. Parking dla samochodów osobowych na 58 miejsc, w tym 4 przystosowane dla osób niepełnosprawnych oraz drogę manewrową. Zaprojektowano również tereny o funkcji rekreacyjnej z elementami małej architektury, placem zabaw oraz zielenią.

Oddawane mieszkania będą wyposażone w:

- Panele podłogowe
- Ściany i sufity malowane farbą
- Łazienka – wykończone płytkami ceramicznymi i gresem
- Kuchnia – zlewozmywak, kuchnia z piekarnikiem.
- Kompletna armatura sanitarna (brodzik z natryskiem , umywalka z szafką pod umywalką, miska WC)
- Balkon – płytki oraz balustrada.

Cztery lokale (nr 3 i 17 w budynkach A oraz B ) przystosowane dla osób niepełnosprawnych wyposażone dodatkowo w:

- Umywalka, prysznic przystosowany do potrzeb osób z niepełnosprawnością
- Miska ustępowa WC wraz z uchwytem
- Drzwi wewnątrz mieszkania o szerokości 90 cm

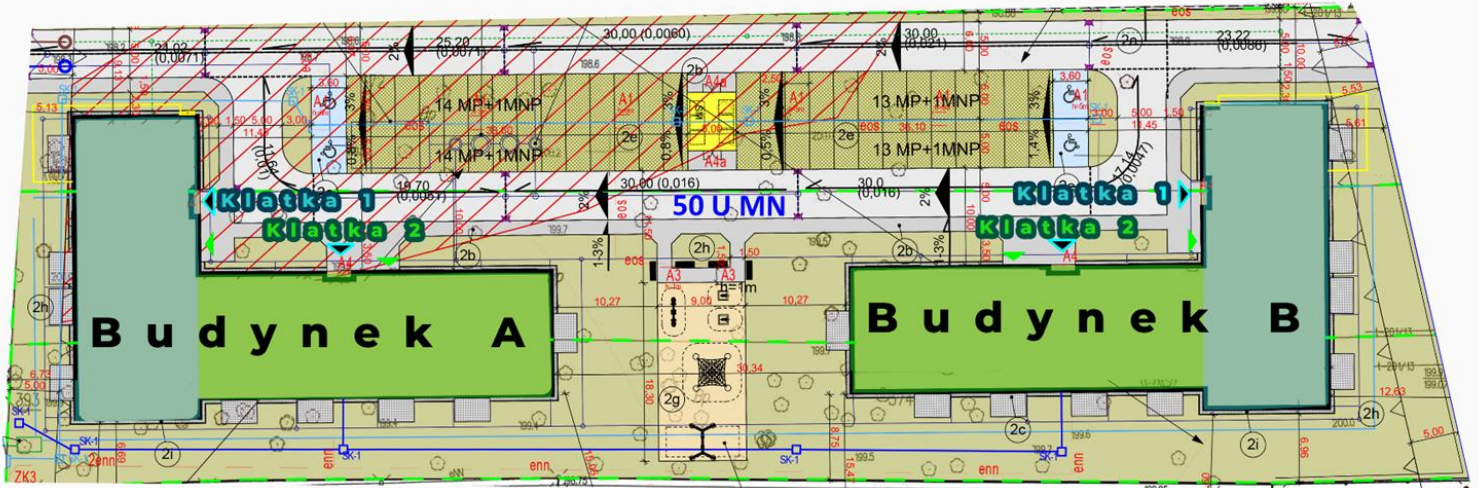
Przewidywany termin zakończenia inwestycji: 2026 rok.

## II. ZESTAWIENIE POWIERZCHNI LOKALI W BUDYNKACH MIESZKALNYCH WIELORODZINNYCH „A” i „B”

Nr lokalu / budynek	Powierzchnia (m <sup>2</sup> )	Kategoria mieszkania	Wykaz pomieszczeń:
<b>I PIĘTRO</b>			
Lokal nr 22 / A	52,66	M2	Pok. dzienny + aneks kuchenny: 28,83 m <sup>2</sup> Łazienka: 4,38 m <sup>2</sup> Pokój 1: 14,28 m <sup>2</sup> Korytarz: 5,17 m <sup>2</sup>
Lokal nr 23 / A	48,26	M2	Pok. dzienny + aneks kuchenny: 25,15 m <sup>2</sup> Łazienka: 4,38 m <sup>2</sup> Pokój 1: 13,56 m <sup>2</sup> Korytarz: 5,17 m <sup>2</sup>
<b>II PIĘTRO (PODDASZE UŻYTKOWE)</b>			
Lokal nr 11 / B	46,30	M2	Pok. dzienny + aneks kuchenny: 25,18 m <sup>2</sup> Łazienka: 4,38 m <sup>2</sup> Pokój 1: 11,57 m <sup>2</sup> Korytarz: 5,17 m <sup>2</sup>
Lokal nr 26 / B	46,31	M2	Pok. dzienny + aneks kuchenny: 25,19 m <sup>2</sup> Łazienka: 4,38 m <sup>2</sup> Pokój 1: 11,57 m <sup>2</sup> Korytarz: 5,17 m <sup>2</sup>
Lokal nr 27 / B	49,22	M2	Pok. dzienny + aneks kuchenny: 27,47 m <sup>2</sup> Łazienka: 4,38 m <sup>2</sup> Pokój 1: 12,20 m <sup>2</sup> Korytarz: 5,17 m <sup>2</sup>
Lokal nr 28 / A i B	45,18	M2	Pok. dzienny + aneks kuchenny: 24,06 m <sup>2</sup> Łazienka: 4,38 m <sup>2</sup> Pokój 1: 11,57 m <sup>2</sup> Korytarz: 5,17 m <sup>2</sup>
Lokal nr 29 / A	66,15	M3	Pok. dzienny + aneks kuchenny: 29,19 m <sup>2</sup> Łazienka: 5,60 m <sup>2</sup> Pokój 1: 12,95 m <sup>2</sup> Pokój 2: 10,17 m <sup>2</sup> Korytarz: 8,24 m <sup>2</sup>

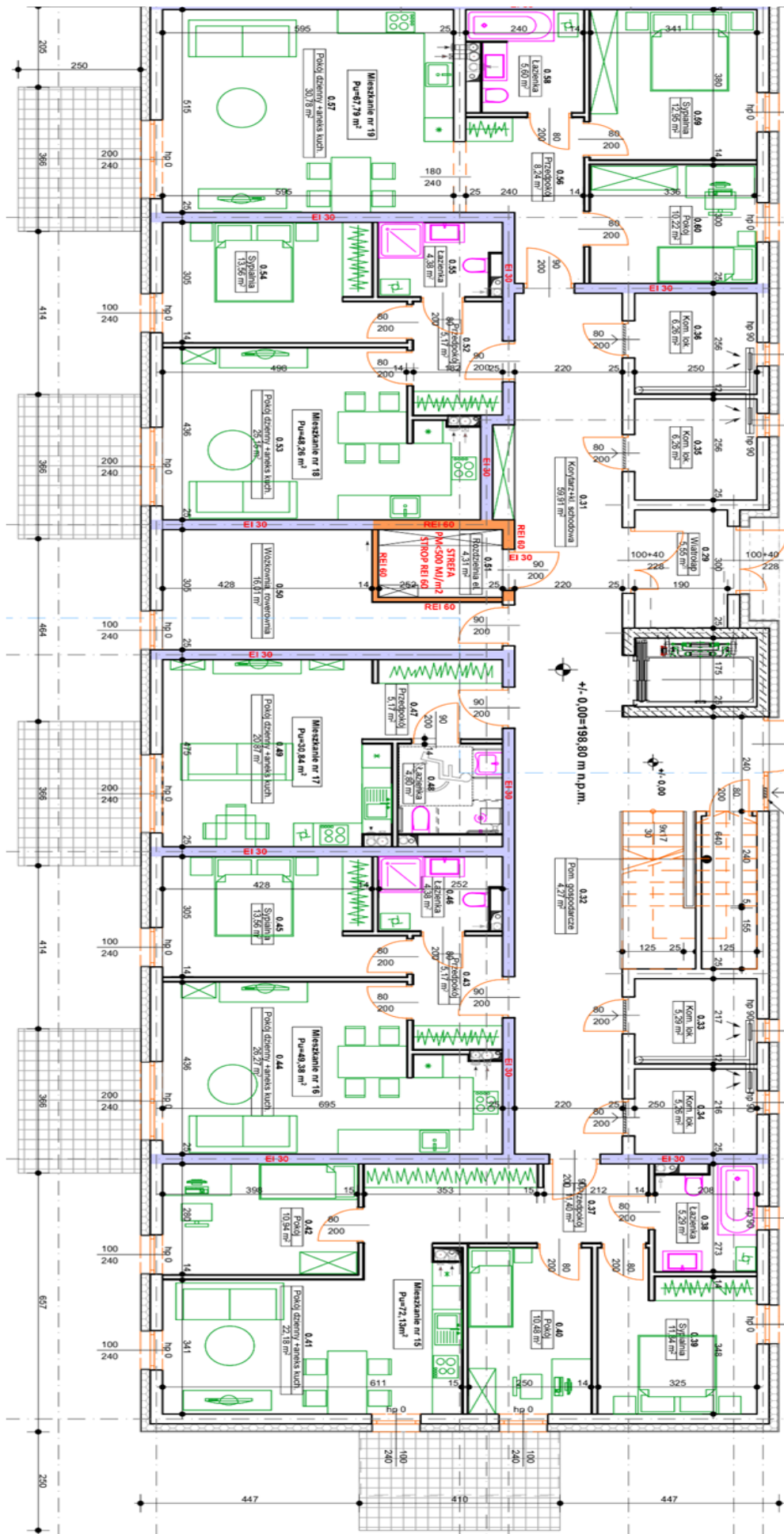
# III. PLANY I WIZUALIZACJE

## 1. RZUT KONCEPCJI ZAGOSPODAROWANIA TERENU

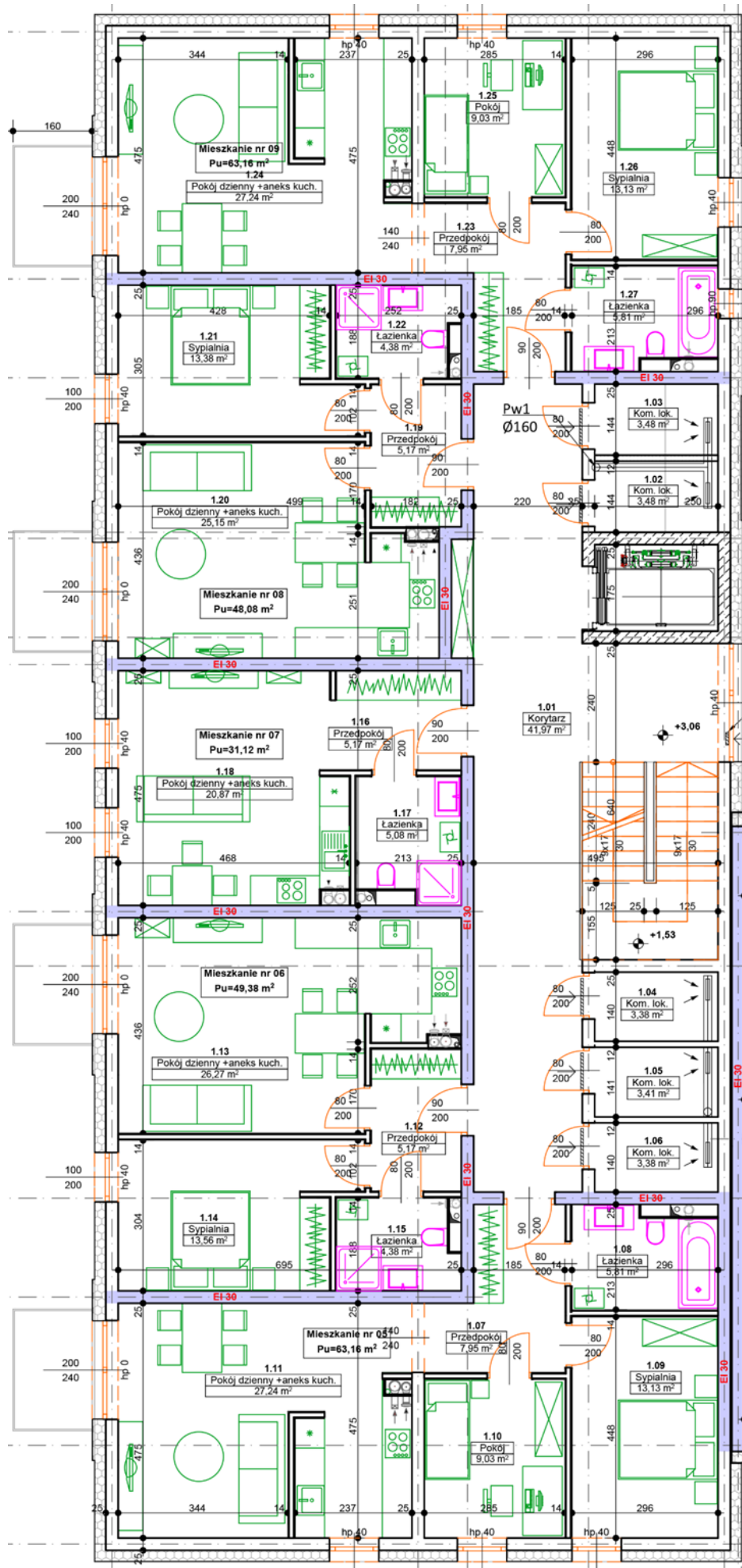




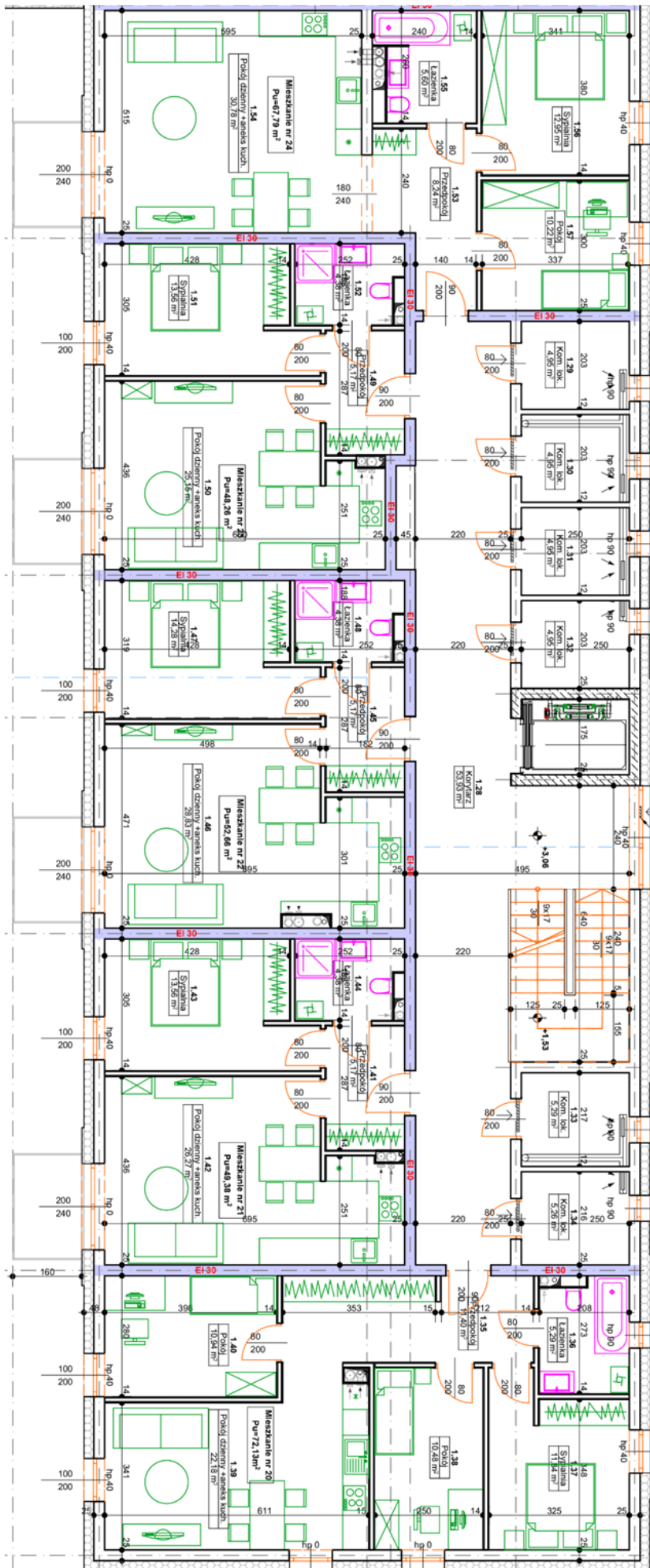
### 3. RZUT PARTERU – KONCEPCJA Klatka 2 (budynek A)



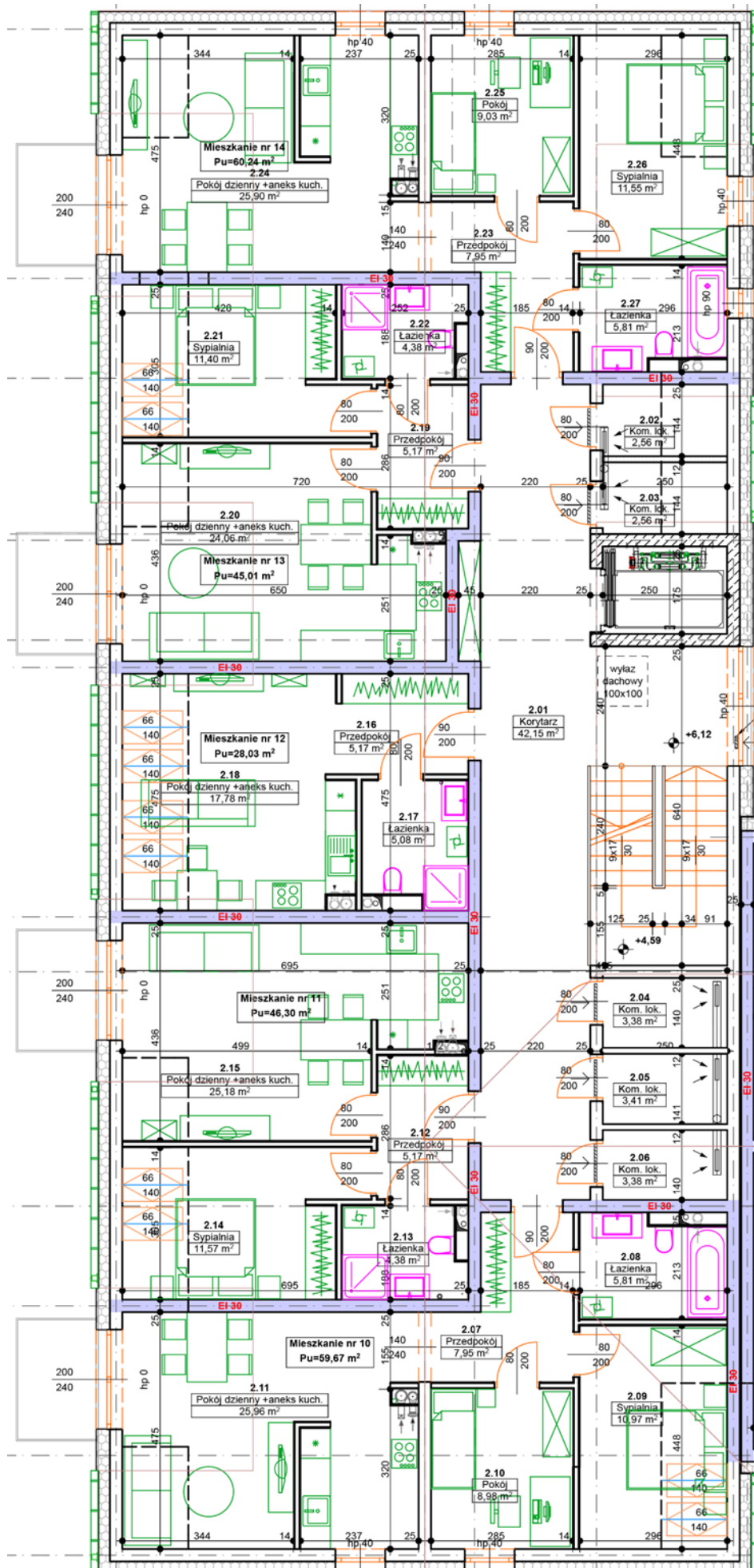
#### 4. RZUT I PIĘTRA - KONCEPCJA Klatka I (budynek A)



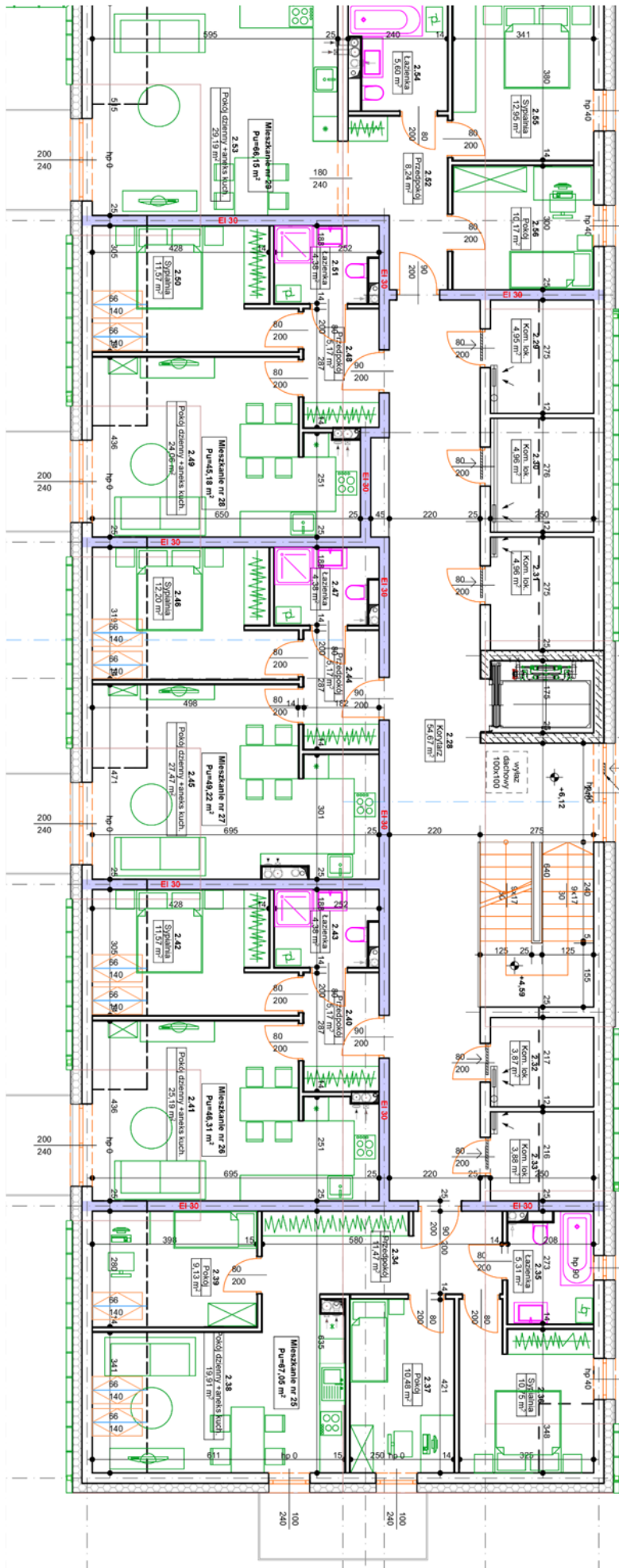
## 5. RZUT I PIĘTRA - KONCEPCJA Klatka II (budynek A)



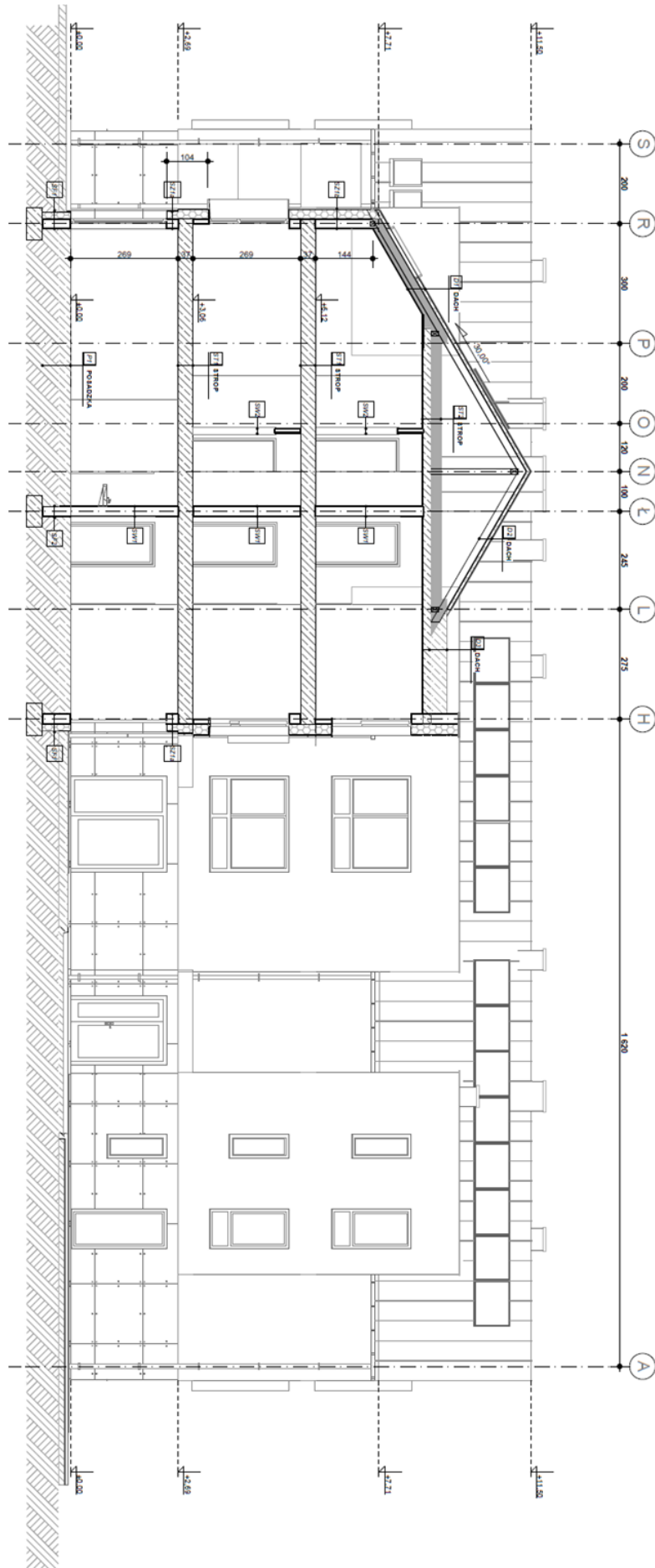
## 6. RZUT II PIĘTRA/PODDASZA – KONCEPCJA Klatka I (budynek A)



## 7. RZUT II PIĘTRA/PODDASZA – KONCEPCJA Klatka II (budynek A)



# 8. PRZEKRÓJ - KONCEPCJA (budynek A)



## 9. ELEWACJA ZACHODNIA - KONCEPCJA (budynek A)



## 10. ELEWACJA PÓLNOCNA - KONCEPCJA (budynek A)



# 11. ELEWACJA WSCHODNIA - KONCEPCJA (budynek A)



## 12. ELEWACJA POŁUDNIOWA - KONCEPCJA (budynek A)

