

INFORMACJE DODATKOWE

I. INFORMACJE O PROJEKCIE

Inwestycja polega na budowie 2 budynków wielorodzinnych po 29 mieszkań tj. 58 lokali. Działki znajdują się przy ul. Zaradzyńskiej w Pabianicach. Działki o powierzchni: 0,2754ha, 0,2427ha, 0,2356ha, łącznie 0,7537ha.

Budynki na planie dwóch liter "L", 3-kondygnacyjne, niepodpiwniczone. 2 kondygnacje nadziemne + poddasze użytkowe z dachem dwuspadowym. Zaprojektowano lokale 1, 2, 3, 4-pokojowe, w tym cztery lokale przystosowane dla osób niepełnosprawnych. Dostęp do każdego z segmentów budynku bezpośrednio z poziomu chodnika poprzez wiatrołap połączony z korytarzem. Komunikację między kondygnacjami zapewnią będą: otwarta klatka schodowa oraz dźwig osobowy przystosowany dla osób niepełnosprawnych. Balkony z balustradami z tafli szkła bezpiecznego hartowanego. Komórki lokatorskie o metrażach ok. 3,38 – 6,29 m² znajdują się przy mieszkaniach.

Na terenie inwestycji wygospodarowano niezbędną przestrzeń dla parkingu terenowego i komunikacji, który zlokalizowano w centralnej części działki. Parking dla samochodów osobowych na 58 miejsc, w tym 4 przystosowane dla osób niepełnosprawnych oraz drogę manewrową. Zaprojektowano również tereny o funkcji rekreacyjnej z elementami małej architektury, placem zabaw oraz zielenią.

Oddawane mieszkania będą wyposażone w:

- Panele podłogowe
- Ściany i sufity malowane farbą
- Łazienka – wykończone płytkami ceramicznymi i gresem
- Kuchnia – zlewozmywak, kuchnia z piekarnikiem.
- Kompletna armatura sanitarna (brodzik z natryskiem , umywalka z szafką pod umywalką, miska WC)
- Balkon – płytki oraz balustrada.

Cztery lokale (nr 3 i 17 w budynkach A oraz B) przystosowane dla osób niepełnosprawnych wyposażone dodatkowo w:

- Umywalka, prysznic przystosowany do potrzeb osób z niepełnosprawnością
- Miska ustępowa WC wraz z uchwytem
- Drzwi wewnątrz mieszkania o szerokości 90 cm

Przewidywany termin zakończenia inwestycji: I połowa 2026 r.

II. ZESTAWIENIE POWIERZCHNI MIESZKAŃ BUDYNKÓW MIESZKALNYCH WIELORODZINNYCH „A” i „B”

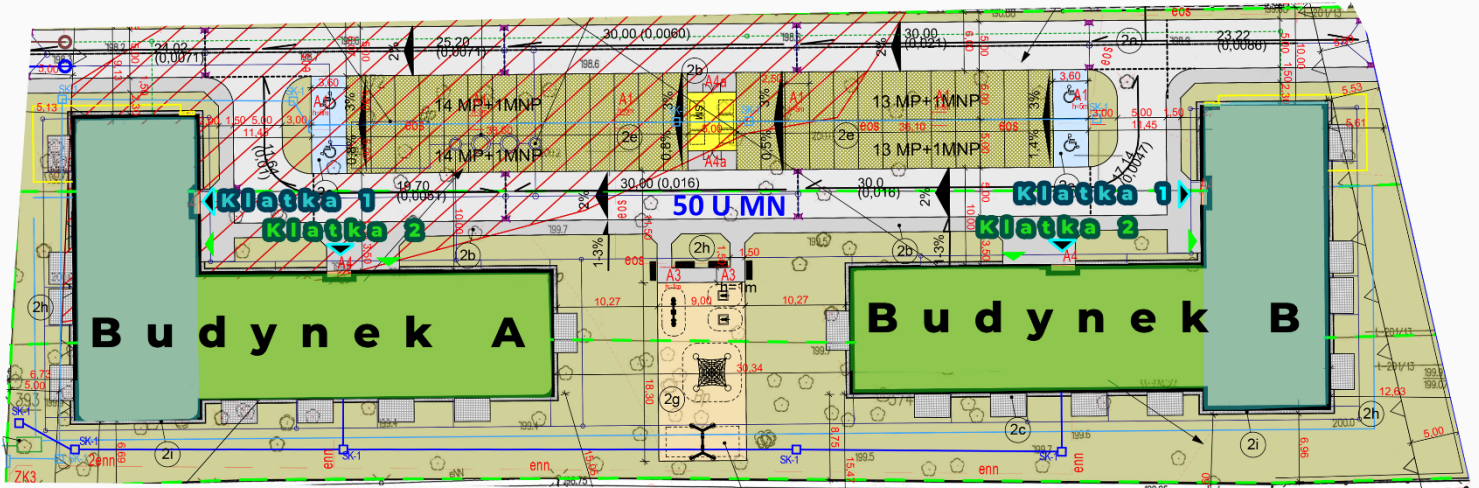
Nr lokalu	Powierzchnia (m ²)	Kategoria mieszkania	Wykaz pomieszczeń:
PARTER			
Lokal nr 1	63,16	M3	Pok. dzienny + aneks kuchenny: 27,24 m ² łazienka: 5,81 m ² Pokój 1: 9,03 m ² Pokój 2: 13,13 m ² Korytarz: 7,95 m ²
Lokal nr 2	49,38	M2	Pok. dzienny + aneks kuchenny: 26,27 m ² łazienka: 4,38 m ² Pokój 1: 13,56 m ² Korytarz: 5,17 m ²
Lokal nr 3	30,84	M2	Pok. dzienny + aneks kuchenny: 20,87 m ² łazienka: 4,80 m ² Korytarz: 5,17 m ²
Lokal nr 4	63,16	M3	Pok. dzienny + aneks kuchenny: 27,24 m ² łazienka: 5,81 m ² Pokój 1: 9,03 m ² Pokój 2: 13,13 m ² Korytarz: 7,95 m ²
Lokal nr 15	72,13	M4	Pok. dzienny + aneks kuchenny: 22,18 m ² łazienka: 5,29 m ² Pokój 1: 10,94 m ² Pokój 2: 10,48 m ² Pokój 3: 11,84 m ² Korytarz: 11,40 m ²
Lokal nr 16	49,38	M2	Pok. dzienny + aneks kuchenny: 26,27 m ² łazienka: 4,38 m ² Pokój 1: 13,56 m ² Korytarz: 5,17 m ²
Lokal nr 17	30,84	M1	Pok. dzienny + aneks kuchenny: 20,87 m ² łazienka: 4,80 m ² Korytarz: 5,17 m ²
Lokal nr 18	48,26	M2	Pok. dzienny + aneks kuchenny: 25,15 m ² łazienka: 4,38 m ² Pokój 1: 13,56 m ² Korytarz: 5,17 m ²
Lokal nr 19	67,79	M3	Pok. dzienny + aneks kuchenny: 30,78 m ² łazienka: 5,60 m ² Pokój 1: 12,95 m ² Pokój 2: 10,22 m ² Korytarz: 8,24 m ²
I PIĘTRO			
Lokal nr 5	63,16	M3	Pok. dzienny + aneks kuchenny: 27,24 m ² łazienka: 5,81 m ² Pokój 1: 9,03 m ² Pokój 2: 13,13 m ² Korytarz: 7,95 m ²

Lokal nr 6	49,38	M2	Pok. dzienny + aneks kuchenny: 26,27 m ² łazienka: 4,38 m ² Pokój 1: 13,56 m ² Korytarz: 5,17 m ²
Lokal nr 7	31,12	M2	Pok. dzienny + aneks kuchenny: 20,87 m ² łazienka: 5,08 m ² Korytarz: 5,17 m ²
Lokal nr 8	48,08	M2	Pok. dzienny + aneks kuchenny: 25,15 m ² łazienka: 4,38 m ² Pokój 1: 13,38 m ² Korytarz: 5,17 m ²
Lokal nr 9	63,16	M3	Pok. dzienny + aneks kuchenny: 27,24 m ² łazienka: 5,81 m ² Pokój 1: 9,03 m ² Pokój 2: 13,13 m ² Korytarz: 7,95 m ²
Lokal nr 20	72,13	M4	Pok. dzienny + aneks kuchenny: 22,18 m ² łazienka: 5,29 m ² Pokój 1: 10,48 m ² Pokój 2: 11,84 m ² Pokój 3: 10,94 m ² Korytarz: 11,40 m ²
Lokal nr 21	49,38	M2	Pok. dzienny + aneks kuchenny: 26,27 m ² łazienka: 4,38 m ² Pokój 1: 13,56 m ² Korytarz: 5,17 m ²
Lokal nr 22	52,66	M2	Pok. dzienny + aneks kuchenny: 28,83 m ² łazienka: 4,38 m ² Pokój 1: 14,28 m ² Korytarz: 5,17 m ²
Lokal nr 23	48,26	M2	Pok. dzienny + aneks kuchenny: 25,15 m ² łazienka: 4,38 m ² Pokój 1: 13,56 m ² Korytarz: 5,17 m ²
Lokal nr 24	67,79	M3	Pok. dzienny + aneks kuchenny: 30,78 m ² łazienka: 5,60 m ² Pokój 1: 12,95 m ² Pokój 2: 10,22 m ² Korytarz: 8,24 m ²
II PIĘTRO (PODDASZE UŻYTKOWE)			
Lokal nr 10	59,67	M3	Pok. dzienny + aneks kuchenny: 25,96 m ² łazienka: 5,81 m ² Pokój 1: 8,98 m ² Pokój 2: 10,97 m ² Korytarz: 7,95 m ²
Lokal nr 11	46,30	M2	Pok. dzienny + aneks kuchenny: 25,18 m ² łazienka: 4,38 m ² Pokój 1: 11,57 m ² Korytarz: 5,17 m ²
Lokal nr 12	28,03	M2	Pok. dzienny + aneks kuchenny: 17,78 m ² łazienka: 5,08 m ² Korytarz: 5,17 m ²
Lokal nr 13	45,01	M2	Pok. dzienny + aneks kuchenny: 24,06 m ² łazienka: 4,38 m ² Pokój 1: 11,40 m ² Korytarz: 5,17 m ²

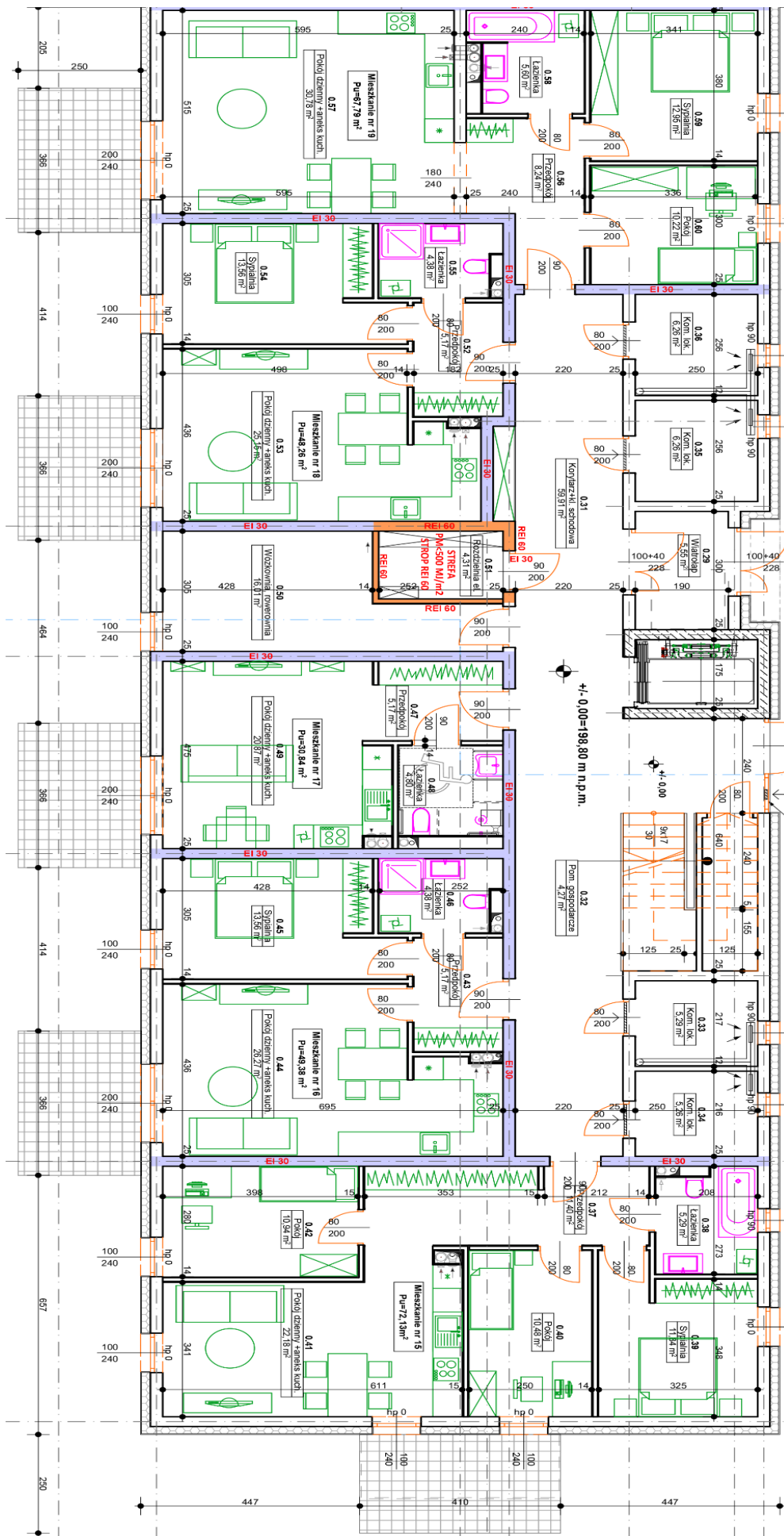
Lokal nr 14	60,24	M3	Pok. dzienny + aneks kuchenny: 25,90 m ² łazienka: 5,81 m ² Pokój 1: 9,03 m ² Pokój 2: 11,55 m ² Korytarz: 7,95 m ²
Lokal nr 25	67,05	M4	Pok. dzienny + aneks kuchenny: 19,91 m ² łazienka: 5,31 m ² Pokój 1: 10,48 m ² Pokój 2: 10,75 m ² Pokój 3: 9,13 m ² Korytarz: 11,47 m ²
Lokal nr 26	46,31	M2	Pok. dzienny + aneks kuchenny: 25,19 m ² łazienka: 4,38 m ² Pokój 1: 11,57 m ² Korytarz: 5,17 m ²
Lokal nr 27	49,22	M2	Pok. dzienny + aneks kuchenny: 27,47 m ² łazienka: 4,38 m ² Pokój 1: 12,20 m ² Korytarz: 5,17 m ²
Lokal nr 28	45,18	M2	Pok. dzienny + aneks kuchenny: 24,06 m ² łazienka: 4,38 m ² Pokój 1: 11,57 m ² Korytarz: 5,17 m ²
Lokal nr 29	66,15	M3	Pok. dzienny + aneks kuchenny: 29,19 m ² łazienka: 5,60 m ² Pokój 1: 12,95 m ² Pokój 2: 10,17 m ² Korytarz: 8,24 m ²

III. PLANY I WIZUALIZACJE

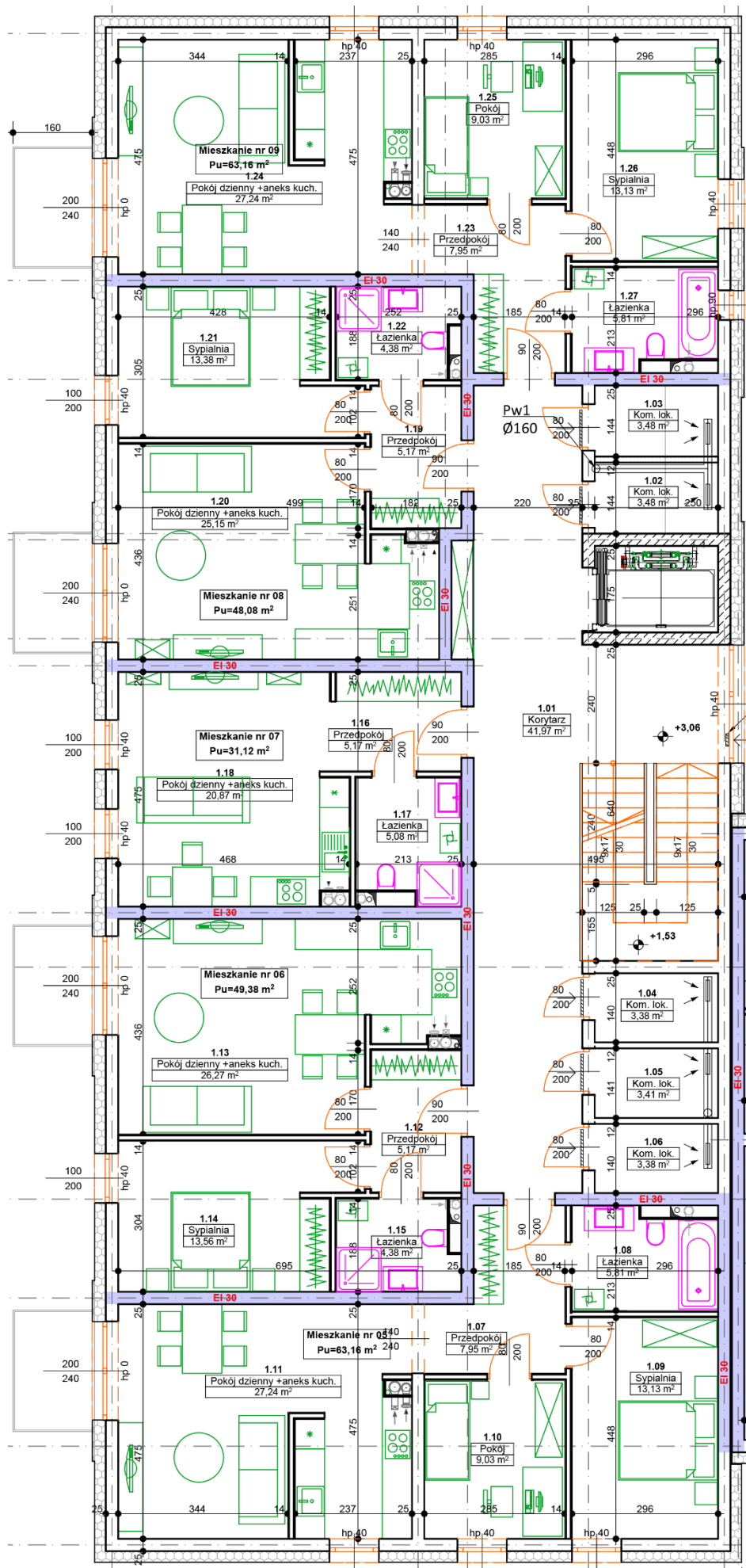
1. RZUT KONCEPCJI ZAGOSPODAROWANIA TERENU



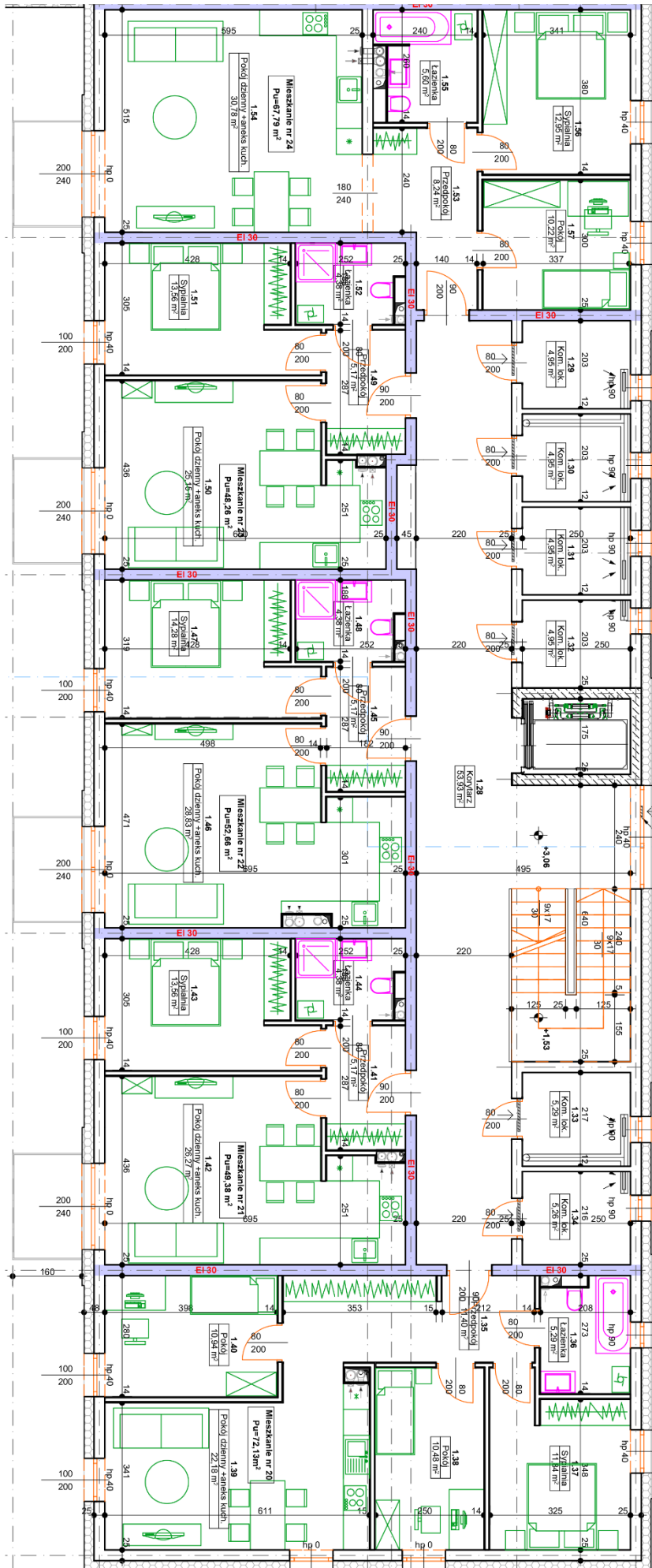
3. RZUT PARTERU – KONCEPCJA Klatka 2 (budynek A)



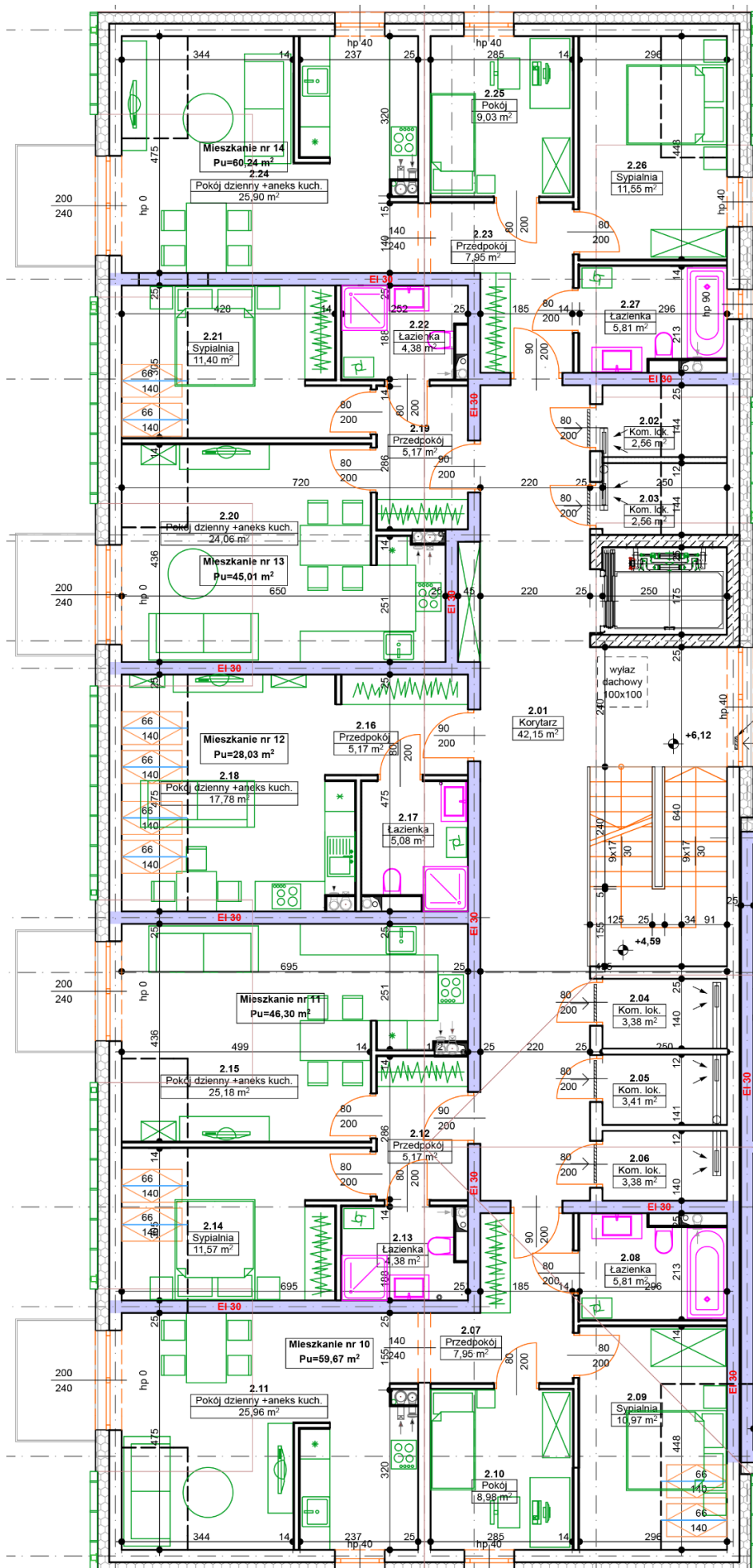
4. RZUT I PIĘTRA - KONCEPCJA Klatka I (budynek A)



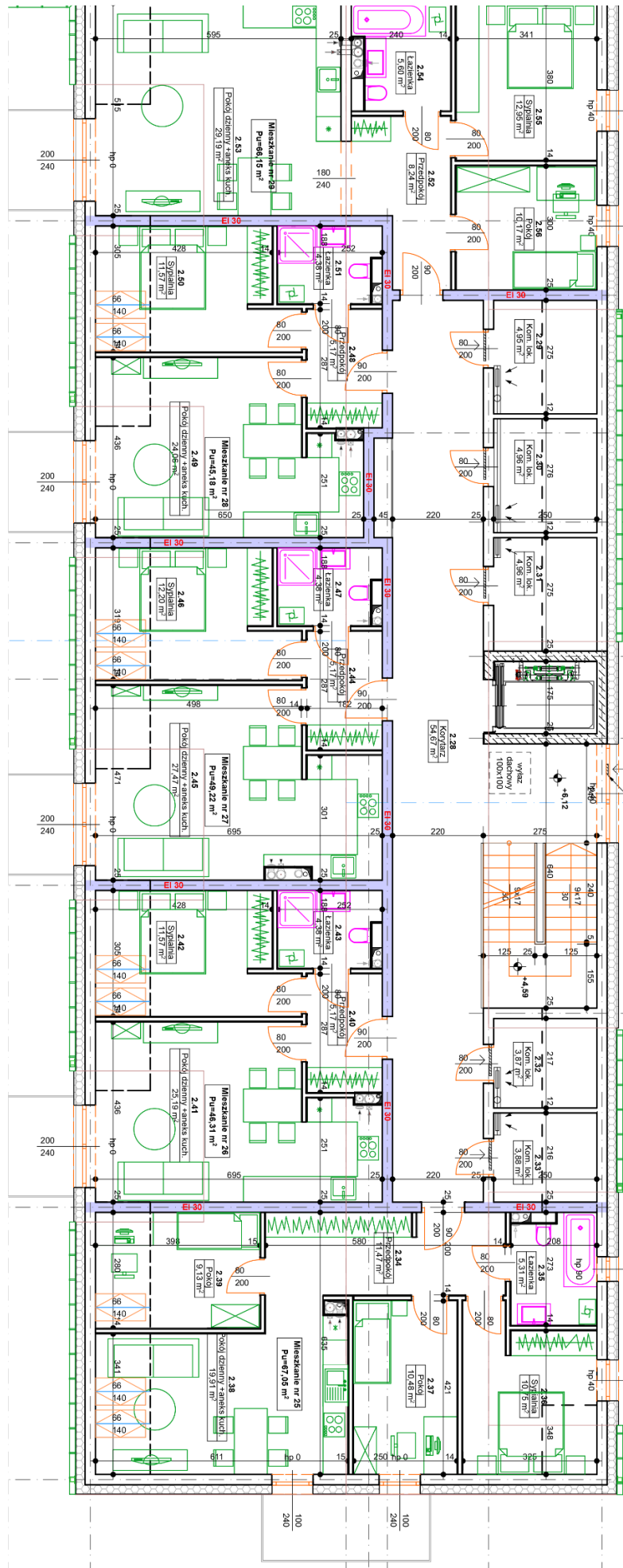
5. RZUT I PIĘTRA - KONCEPCJA Klatka II (budynek A)



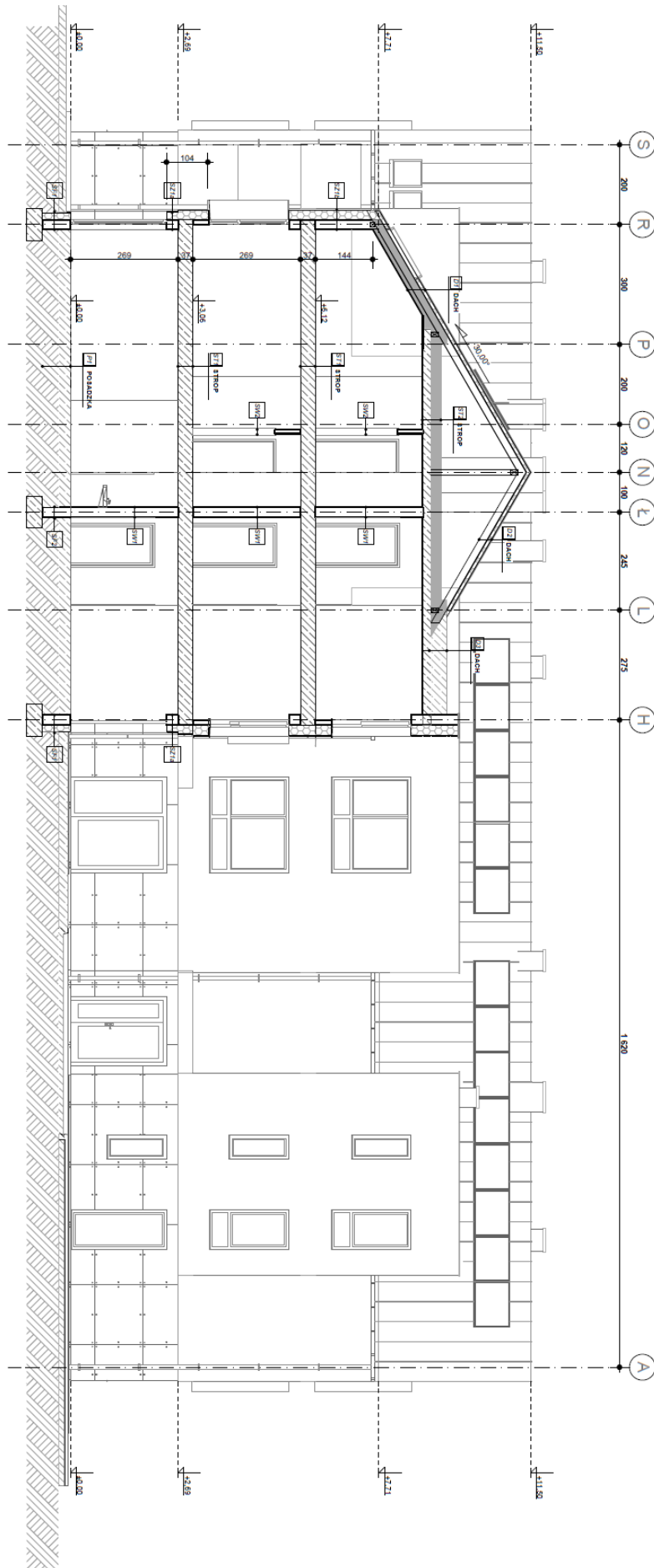
6. RZUT II PIĘTRA/PODDASZA – KONCEPCJA Klatka I (budynek A)



7. RZUT II PIĘTRA/PODDASZA – KONCEPCJA Klatka II (budynek A)



8. PRZEKRÓJ - KONCEPCJA (budynek A)



9. ELEWACJA ZACHODNIA - KONCEPCJA (budynek A)



10. ELEWACJA PÓLNOCNA - KONCEPCJA (budynek A)

Płyty z betonu architektonicznego 100x50x15cm klejone do elewacji



Balustrady cało szklane ze szkła hartowanego, bezpiecznego mocowane wspornikowo do czoła płyty balkonowej



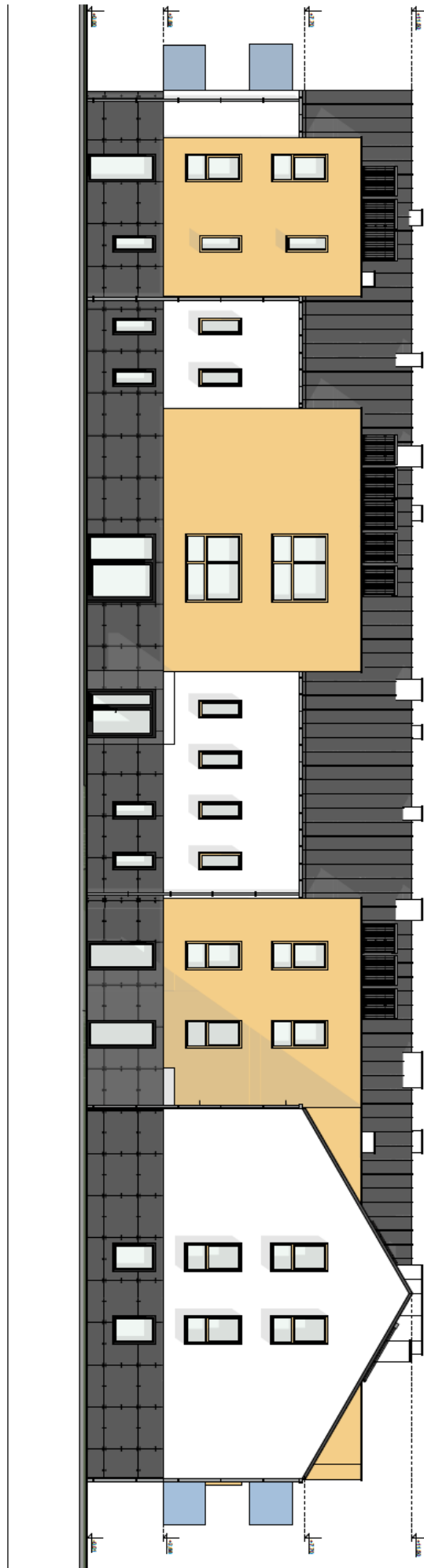
Ściany i piętra oraz korytarze poddasza - tynk elewacyjny szliktowy w odcieniu białym



Paneele elewacyjne o teksturze drewna



Paneele z blachy na rąbek stojący w kolorze RAL 7016



11. ELEWACJA WSCHODNIA - KONCEPCJA (budynek A)



12. ELEWACJA POŁUDNIOWA - KONCEPCJA (budynek A)

