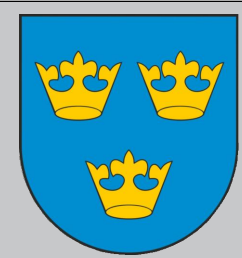


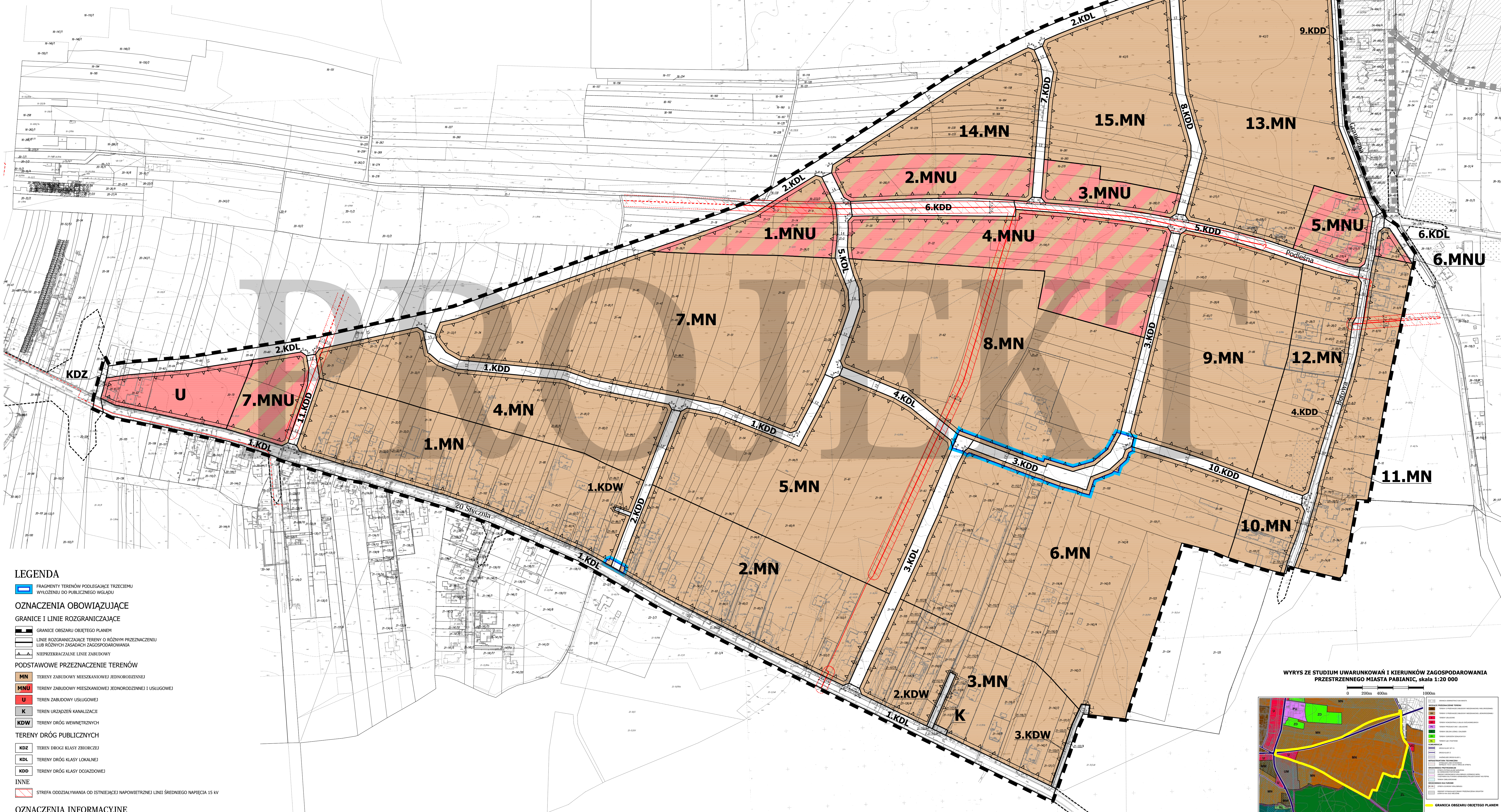
MIEJSCOWY PLAN ZAGOSPODAROWANIA PRZESTRZENNEGO DLA TERENU POŁOŻONEGO W REJONIE UL. 20 STYCZNIA



RYСУNEK PLANU
SKAŁA 1:2000

Załącznik Nr 1
do UCHWAŁY NR
RADY MIEJSKIEJ W PABIANICACH
z dnia

III wyłożenie do publicznego wglądu
26.01.2022 - 23.02.2022



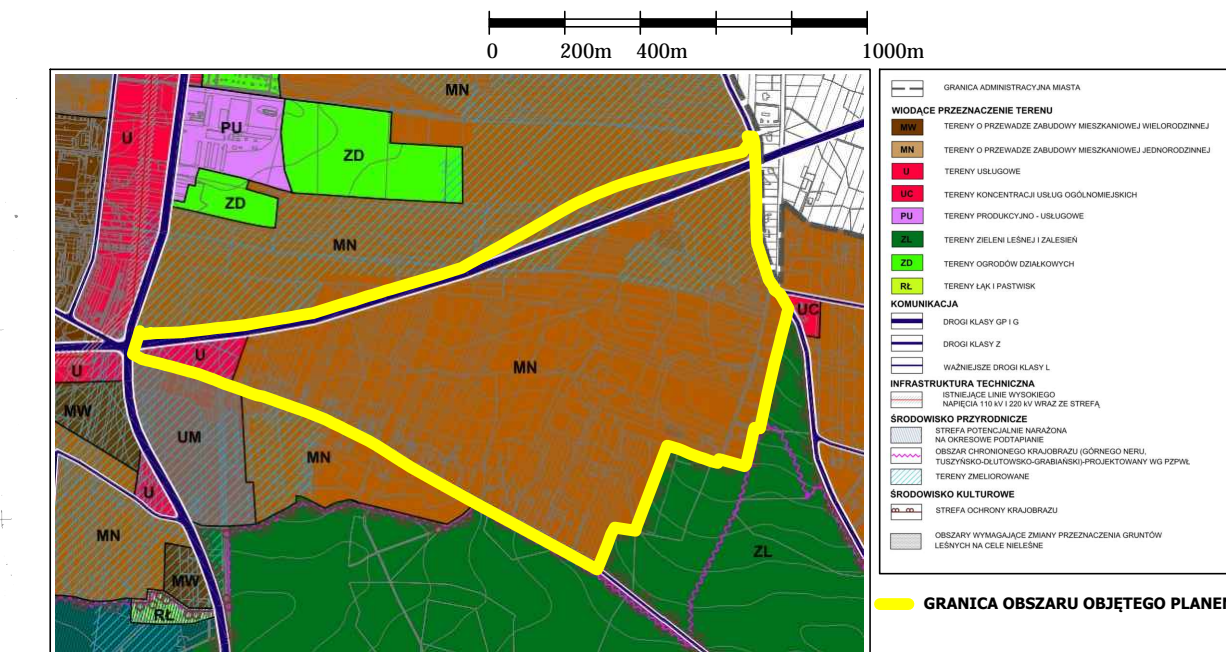
LEGENDA

- FRAGMENTY TERENÓW PODLEGAJĄCE TRZECIEMU WYŁOŻENIU DO PUBLICZNEGO WGLĄDU
- OZNACZENIA OBOWIĄZUJĄCE**
- GRANICE I LINIE ROZGRANICZAJĄCE**
- GRANICE OBSZARU OBJĘTEGO PLANEM
- LINIE ROZGRANICZAJĄCE TERENY O RÓŻNYM PRZEZNACZENIU LUB RÓŻNYCH ZASADACH ZAGOSPODAROWANIA
- NIEPRZEKARCZALNE LINIE ZABUDOWY
- PODSTAWOWE PRZEZNACZENIE TERENÓW**
- MN TERENY ZABUDOWY MIESZKANOWEJ JEDNORODZINNEJ
- MNU TERENY ZABUDOWY MIESZKANOWEJ JEDNORODZINNEJ I USŁUGOWEJ
- U TERENY ZABUDOWY USŁUGOWEJ
- K TEREN URZĄDZEŃ KANALIZACJI
- KDW TERENY DRÓG WEWNĘTRZNYCH
- TERENY DRÓG PUBLICZNYCH**
- KDZ TERENY DRÓG KLASY ZBIORCZEJ
- KDL TERENY DRÓG KLASY LOKALNEJ
- KDD TERENY DRÓG KLASY DOJAZDOWEJ
- INNE**
- STREFA ODDZIAŁYWANIA OD ISTNIEJĄCEJ NAPIĘTRZNEJ LINII ŚREDNIEGO NAPIĘCIA 15 kV

OZNACZENIA INFORMACYJNE

- GRANICA ADMINISTRACYJNA MIASTA ORAZ TEREN GMINY KSAWERÓW
- ISTNIEJĄCA NAPIĘTRZNA LINIA ŚREDNIEGO NAPIĘCIA 15 kV
- ISTNIEJĄCA NAPIĘTRZNA LINIA ŚREDNIEGO NAPIĘCIA 15 kV WRAZ ZE STREFĄ ODDZIAŁYWANIA - POZA GRANICAMI OPRACOWANIA
- ISTNIEJĄCA SKABLOWANA LINIA ŚREDNIEGO NAPIĘCIA 15 kV
- ISTNIEJĄCA SKABLOWANA LINIA ŚREDNIEGO NAPIĘCIA 15 kV - POZA GRANICAMI OPRACOWANIA
- PRZEBIEG DRÓG W OBOWIĄZUJĄCYCH MPZP - POZA GRANICAMI OPRACOWANIA

WYRYS ZE STUDIUM UWARUNKOWAŃ I KIERUNKÓW ZAGOSPODAROWANIA PRZESTRZENNEGO MIASTA PABIANIC, SKAŁA 1:20 000



MIEJSCOWY PLAN ZAGOSPODAROWANIA PRZESTRZENNEGO DLA TERENU POŁOŻONEGO W REJONIE UL. 20 STYCZNIA

REFERAT PLANOWANIA PRZESTRZENNEGO
WYDZIAŁ URBANISTYKI
URZĄD MIEJSKI W PABIANICACH

ZESPÓŁ PROJEKTOWY:
mgr inż. arch. Renata Śnieżak
mgr inż. arch. Anna Szumigała
mgr inż. arch. Katarzyna Wójcik
mgr inż. arch. Paweł Kaczmarek

NAZDÓR PROJEKTOWY:
mgr inż. arch. Ewa Krakowska

RYСУNEK PLANU

MAPA ZASADNICZA Z ZASOBÓW
KOPIA Z DNIA 16 WRZEŚNIA 2020 R. - LICENCJA NR GK.6642.2742.2020.1008, P Z DNIA 17 WRZEŚNIA 2020 R.
KOPIA Z DNIA 17 SIERPNIA 2021 R. - LICENCJA NR GK.6642.2796.2021.1008, P Z DNIA 17 SIERPNIA 2021 R.
ORGAN WYDAJĄCY LICENCJE: STAROSTA PABIANIC