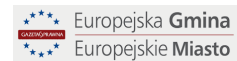




PREZYDENT
MIASTA PABIANIC



Pabianice, dnia września 2020 r.

SPM-I.0003.25.2020

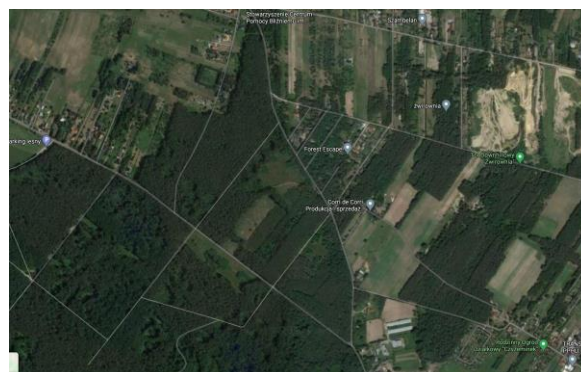
Szanowny Pan
Krzysztof Rąkowski
Przewodniczący
Rady Miejskiej w Pabianicach
w/m

dot. odpowiedzi na interpelację w sprawie kursowania autobusów do granic miasta – w rejon Czyżeminka i Rydzyn

Odpowiadając na interpelację Radnego Rady Miejskiej w Pabianicach Pana Antoniego Hodaka z dnia 22 sierpnia 2020 r. uprzejmie informuję, że kwestia rozwoju siatki połączeń publicznego transportu zbiorowego była szczegółowo analizowana na etapie opracowywania projektu Planu zrównoważonego rozwoju publicznego transportu zbiorowego dla Gminy Miejskiej Pabianice na lata 2017-2025.

Wydział Infrastruktury Technicznej i Komunikacji przeprowadził analizę dotyczącą ewentualnego uruchomienia nowej linii autobusowej, przebiegającej od krańcówki Waltera-Jankego ulicami: 20 Stycznia, Graniczną, Nowowolską i Hubala do OSP w Woli Zaradzyńskiej. Zaprojektowano także rozkład jazdy, który teoretycznie mógłby obowiązywać. Przy założeniu realizacji zaledwie 5,5 pary kursów w dniu powszednim, 3 par w sobotę i 2 par w niedzielę, roczny koszt przewozów wynosiłby co najmniej 250 tys. zł. Przy tak nieatrakcyjnej ofercie przewozowej, prognozowana liczba pasażerów byłaby skrajnie niewielka. Skutkowałoby to bardzo wysokim kosztem przewozu jednego pasażera, wielokrotnie wyższym niż na którejkolwiek z innych linii autobusowych. Z pewnością uruchomienie linii autobusowej z kilkoma kursami dziennie spotkałoby się z dezaprobatą mieszkańców i oczekiwaniem uruchomienia większej ilości kursów.

Komunikacja miejska co do zasady przebiega przez obszary zurbanizowane. Obszar, o którym pisze Pan Radny w większości jest zalesiony, cechuje się bardzo niską gęstością zaludnienia, co potwierdza chociażby poniższe ogólnodostępne zdjęcie lotnicze z map Google:



Urząd Miejski w Pabianicach, 95-200 Pabianice, ul. Zamkowa 16,
tel. +48 42 2254615, +48 42 2254600, fax +48 42 2254669,
e-mail: poczta@um.pabianice.pl, <http://www.um.pabianice.pl>

Przed przedłożeniem projektu planu transportowego do konsultacji społecznych i pod obrady Rady Miejskiej, wspólnie z jego autorem Panem Marcinem Gromadzkim – czołowym polskim ekspertem branży publicznego transportu zbiorowego – przejechałem ulicami 20 Stycznia, Graniczną, Nowowolską i przylegającymi ulicami. Pan Marcin Gromadzki uznał, że nawet najbogatsze polskie miasta nie organizują komunikacji miejskiej w tak słabo zaludnianych obszarach, których nieliczni mieszkańcy z pewnością posiadają środki transportu indywidualnego.

Jak wynika z wieloletnich doświadczeń Pana Marcina Gromadzkiego – składane przy okazji różnego rodzaju badań, ankiet deklaracje przez mieszkańców o tym, że gdy zostanie uruchomiona linia autobusowa, to będą z niej korzystać – później rozmiągają się z rzeczywistością w szczególności w sytuacji, gdy jest to rzadko obsługiwane połączenie o marginalnym charakterze.

Literatura ekonomiki transportu wskazuje, że połączeń komunikacji miejskiej zwyczajowo nie uruchamia się, gdy skala przewozów spada poniżej 1 pasażera w przeliczeniu na wozokilometr. Biorąc pod uwagę bardzo niską gęstość zaludnienia i nieatrakcyjną ofertę (bardzo niewielka liczba kursów), osiągnięcie tych wartości nie jest realne.

Szczególnie w tych bardzo trudnych dla samorządu czasach, muszę mieć na uwadze racjonalność i celowość gospodarowania środkami publicznymi, a także konieczność zachowania równowagi dochodów i wydatków bieżących. Uruchomienie nowej linii autobusowej w omawiane rejonie wymagałoby zabrania środków finansowych z innych zadań. Biorąc pod uwagę wyniki analiz dotyczących prognoz podaży i popytu, nie mogę podjąć na ten moment decyzji o rozszerzeniu siatki połączeń MZK o rejon granicy Pabianic, Rydzyn i Czyżeminka.

Uprzejmie proszę o przyjęcie powyższych wyjaśnień.

Otrzymują:

1. Adresat
2. SPM I w/m
3. ITK a/a