

**UCHWAŁA NR VII/82/19
RADY MIEJSKIEJ W PABIANICACH**

z dnia 15 maja 2019 r.

w sprawie ustalenia planu sieci publicznych szkół podstawowych prowadzonych przez Miasto Pabianice oraz określenia granic obwodów publicznych szkół podstawowych od dnia 1 września 2019 r.

Na podstawie art.18 ust. 2 pkt 15 ustawy z dnia 8 marca 1990 r. o samorządzie gminnym (t. j. Dz. U. z 2019 r. poz. 506) oraz art. 39 ust. 5 i 5a ustawy z dnia 14 grudnia 2016 r. - Prawo oświatowe (t. j. Dz. U. z 2018 r. poz. 996, 1000, 1290, 1669 i 2245 oraz z 2019 r. poz. 534) uchwała się, co następuje:

§ 1. Uchwała określa plan sieci publicznych szkół podstawowych prowadzonych przez Miasto Pabianice, a także granice obwodów publicznych szkół podstawowych prowadzonych przez Miasto Pabianice, na okres od 1 września 2019 r.

- 1) plan sieci publicznych szkół podstawowych prowadzonych przez Miasto Pabianice stanowi załącznik nr 1 do niniejszej uchwały;
- 2) granice obwodów publicznych szkół podstawowych prowadzonych przez Miasto Pabianice stanowi załącznik nr 2 do niniejszej uchwały.

§ 2. Wykonanie uchwały powierza się Prezydentowi Miasta Pabianic.

§ 3. Uchwałę podaje się do publicznej wiadomości poprzez umieszczenie na tablicach informacyjnych publicznych szkół podstawowych, o których mowa w § 1, oraz na tablicy ogłoszeń Urzędu Miasta Pabianice.

§ 4. Uchwała wchodzi w życie po upływie 14 dni od dnia ogłoszenia w Dzienniku Urzędowym Województwa Łódzkiego.

Przewodniczący Rady
Miejskiej w Pabianicach

Krzysztof Rąkowski

Załącznik Nr 1 do uchwały Nr VII/82/19
Rady Miejskiej w Pabianicach
z dnia 15 maja 2019 r.

Plan sieci publicznych szkół podstawowych wraz z wykazem ulic prowadzonych przez Miasto Pabianice od dnia 1 września 2019 r.

Lp.	Nazwa szkoły	Adres siedziby szkoły, adresy innych lokalizacji prowadzenia zajęć dydaktycznych, wychowawczych i opiekuńczych	Granice obwodu szkoły od dnia 1 września 2019 r.
1.	Szkoła Podstawowa nr 1 z Oddziałami Integracyjnymi im. Kazimierza Promyka w Pabianicach	ul. Pułaskiego 22/24 95-200 Pabianice	BAGATELA CHŁODNA GEN. LEOPOLDA OKULICKIEGO MARSZ. JÓZEFA PIŁSUDSKIEGO 1-9,10-18P PARTYZANCKA 21-53N GEN. PUŁASKIEGO ŚW. JANA 1-31, 32-40A P ŚW. ROCHA GEN. ROMUALDA TRAUJUTTA 1-10, 11-39N ZAMKOWA 1-39 STEFANA ŻEROMSKIEGO 1-22, 23-29N
2.	Szkoła Podstawowa nr 2 im. Jana Pawła II w Pabianicach	ul. Tkacka 15 95-200 Pabianice	GEN. JAROSŁAWA DĄBROWSKIEGO 18-20P, 21 i wzwyz JANA KOCHANOWSKIEGO ŁASKA 7-25N, 18-52P STANISŁAWA MONIUSZKI 77-87N, 88 i wzwyz NIECAŁA NOWA SOSNOWA JĘDRZEJA ŚNIADECKIEGO TKACKA 1-31, 32-40P TORUŃSKA 1-34, 35-39N WIEJSKA 26-30P, 31-49N WILEŃSKA WRZOSOWA WYSOKA
3.	Szkoła Podstawowa nr 3 im. Mikołaja Kopernika w Pabianicach	ul. Mokra 28/34 95-200 Pabianice	20 STYCZNA 30-54P, 55 i wzwyz BOROWA BRACKA 70 i wzwyz BUGAJ 101 i wzwyz CHMIELNA CIASNA DOLNA DREWNOWSKA 24,26 i wzwyz DROBNA DZIAŁKOWA GEN. ALEKSANDRA ARKUSZYŃSKIEGO GRANICZNA 2-20P, 21-100 JADWIGI WAJSÓWNY JESIENNA KAROLA PROSNAKA KOLONIJNA KOŃCOWA MAŁA MOKRA MYŚLIWSKA 15-33N, 34 i wzwyz NOWOWOLSKA MICHAŁA OSSOWSKIEGO PODLEŚNA POPLAWSKA RYDZYŃSKA SIENNA SMUGOWA STARA GEN. STEFANA „GROTA” ROWECKIEGO 22 i wzwyz GEN. ZYGMUNTA "WALTERA" JANKE ZAKOLE ŻWIROWA

4.	Szkoła Podstawowa nr 5 im. Grzegorz Piramowicza w Pabianicach	ul. Zamkowa 65 95-200 Pabianice	AGRESTOWA AKACJOWA ARMII KRAJOWEJ BATALIONÓW CHŁOPSKICH MIECZYŚLAWA BRAUNA BRZOSKWINIOWA BRZOSZOWA CICHA 1-28, 29-37N CYPRYSOWA CZEREŚNIOWA GEN. JAROSŁAWA DĄBROWSKIEGO 1-16, 17-19N GROMADZKA JAWOROWA JESIONOWA KARNISZEWICKA 43-47N, 48-135, 136-150P KLONOWA MARIII KONOPNICKIEJ 1-38 ALEKSANDRA KOSTKI NAPIERSKIEGO KSIĘŻYCOWA LUTOMIERSKA ŁASKA 1-6, 8-16P ŁĄCZNA ŁUKOWA ADAMA MICKIEWICZA ROMUALDA MIELCZARSKIEGO STANISŁAWA MONIUSZKI 49 -75 N, 56 -86P NIEDUŻA OLIWKOWA PARTYZANCKA 1-15, 16-22P POMORSKA JÓZEFA PONIATOWSKIEGO WŁADYSŁAWA REYMONTA SKŁADOWA MARIII SKŁODOWSKIEJ-CURIE 23-33N, 34 i wzwyz JULIUSZA SŁOWACKIEGO STANISŁAWA STASZEWSKIEGO (KOLEJOWA) SZYNKIELEWSKA ŚLIWKOWA TOPOŁOWA WARZYWNA WIŚNIOWA WSPÓLNA ZAMKOWA 40 i wzwyz ZIELONA ŻYTOWICKA
5.	Szkoła Podstawowa nr 8 z Oddziałami Integracyjnymi im. Jadwigi Wajsówny w Pabianicach	ul. Piotra Skargi 30 95-200 Pabianice	3 MAJA MAKSYMILIANA BARUCHA 1-16, 17-23N BÓŻNICZNA BRACKA 2 BUGAJ 1-55 GARNCARSKA GDAŃSKA GROBELNA JANA III SOBIESKIEGO KAPLICZNA KAZIMIERZA KONOPNA KONSTANTYNOWSKA 1-50 KOŚCIELNA LIPOWA MAJDANY MEYNNARSKA 2-4A, 6-10A P PARTYZANCKA 55-77N KS. PIOTRA SKARGI 1-54, 55-63N POPRZECZNA PÓLNOĆNA 1-7, 8-12P SEJMOWA STARY RYNEK STEFANA BATOREGO STRAŻACKA SZEWSKA WARSZAWSKA 1-32, 33-43N WĄSKA ŻWIRKI I WIGURY 1-10
6.	Szkoła Podstawowa nr 9 z Oddziałami Integracyjnymi im. Jana Długosza	ul. Partyzancka 56a 95-200 Pabianice	MAKSYMILIANA BARUCHA 18-24P, 25 i wzwyz BARTOSZA GŁOWACKIEGO KARNISZEWICKA 1-41, 42-46P KONSTANTYNOWSKA 51 i wzwyz KWIATOWA MARSZ. JÓZEFA PIŁSUDSKIEGO 11-19N, 20 i wzwyz

	w Pabianicach		MOSTOWA OGRODOWA PARTYZANCKA 22-78P PÓLNOCNA 9-13N, 14 i wzwyż PROSTA PSZENICZNA RÓŻANA RYPULTOWICKA SPÓLDZIELCZA SZKOLNA ŚW. JANA 33-41N, 42 i wzwyż GEN. ROMUALDA TR AUGUTTA 14-40P, 41 i wzwyż TULIPANOWA ZGODA ŻRÓDLANA ŻELAZNA STEFANA ŻEROMSKIEGO 24-30P, 31 i wzwyż
7.	Szkoła Podstawowa nr 13 im. Stefanii Sempołowskiej w Pabianicach	ul. Jana Pawła II 16 95-200 Pabianice	PIOTRA BARDOWSKIEGO CICHA 30-38P, 39 i wzwyż CMENTARNA EWANGELICKA GRABOWA GRUNWALDZKA HERMANOWSKA HETMAŃSKA HUSARSKA JANA MATEJKI 20 i wzwyż JANA PAWŁA II KAMIENNA KASZTELAŃSKA MARIII KONOPNICKIEJ 39 i wzwyż KRAKOWSKA LECZNICZA ŁĄKOWA MIODOWA ORLA PAWIA PCK PIĘKNA POŁUDNIOWA POTOKOWA PRÓŻNA RYCERSKA STEFANII SEMPOŁOWSKIEJ SKOŚNA SKRAJNA ŚREDNIA ŚWIĘTOKRZYSKA TADEUSZA ŚWIĄTKA TARGOWA TKACKA 33-41N, 42 i wzwyż TORUŃSKA 36-40P, 41 i wzwyż TRĘBACKA UŁAŃSKA WIDOK WIEJSKA 32-50A P, 51 i wzwyż WIERZBOWA ZACISZE ZAGAJNIKOWA ŻABIA ŻURAWIA
8.	Szkoła Podstawowa nr 14 im. Stanisława Staszica w Pabianicach	ul. Ostatnia 15a 95-200 Pabianice	15-GO PUŁKU PIECHOTY "WILKÓW" BOCIANIA BUKOWA CEDROWA CHMIELOWA CISOWA DERENIOWA GAJOWA GARAŻOWA GLEBOWA GRUNTOWA JAGODOWA JAŁOWCOWA JARZĘBINOWA JAŚMINOWA JODŁOWA KALINOWA KARNISZEWICKA 137-151N, 152 i wzwyż KASZTANOWA

			KAKOŁOWA STANISŁAWA KUNICKIEGO LASKOWA LESZCZYNOWA LEŚNA LISIA LIŚCIASTA LUDOWA ŁASKA 27-53N, 54 i wwyż ŁUBINOWA MAKOWA MALINOWA MODRAKOWA MORELOWA MORWOWA NISKA ODRODZENIA OLSZYNOWA ORGANIZACJI WIN ORNA ORZECHOWA OSIKOWA OSTATNIA PARKOWA PIĄTKOWSKA PODMIEJSKA POZIOMKOWA PRZEJAZD ROBOTNICZA ROLNICZA SŁONECZNIKOWA SPORTOWA SZARYCH SZEREGÓW ŚWIERKOWA TATARAKOWA TĘCZOWA TOROWA TRAWIASTA WĘGLOWA WIĄZOWA WIEJSKA 1-24, 25-29A N DR. WITOLDA EICHLERA WOLNOŚCIOWA ŻNIWNA
9.	Szkoła Podstawowa nr 15 im. Armii Krajowej w Pabianicach	ul. Skłodowskiej- Curie 5 95-200 Pabianice	BOHATERÓW WŁADYSŁAWA BRONIEWSKIEGO GOSPODARCZA JANA MATEJKI 1-19 JASNA JUTRZKOWICKA STEFANA KARD. WYSZYŃSKIEGO JANA KILIŃSKIEGO ŚW. MAKSYMILIANA MARII KOLBEGO TADEUSZA KOŚCIUSZKI MARIAŃSKA JANA MATEJKI 1-19 STANISŁAWA MONIUSZKI 1-47, 48-54P GABRIELA NARUTOWICZA POGODNA POLNA KS. JERZEGO POPIELUSZKI POWSTAŃCÓW WARSZAWY HENRYKA SIENKIEWICZA MARII SKŁODOWSKIEJ-CURIE 1-21, 22-32P LUDWIKA WARYŃSKIEGO WODNA STANISŁAWA WYSPIAŃSKIEGO ZIEMNA
10.	Szkoła Podstawowa nr 16 z Oddziałami Integracyjnymi im. Tadeusza Kościuszki w Pabianicach	ul. 20 Stycznia 9/13 95-200 Pabianice	20 STYCZNIA 1-28, 29-53N BOCZNA BRACKA 1, 3-69 BUGAJ 56-100 DREWNOWSKA 1-23, 25 GAWROŃSKA MIKOŁAJA KOPERNIKA NARCYZA GRYZŁA BOLESŁAWA NAWROCKIEGO 13-23N, 25 i wwyż OWSIANA GEN. STEFANA „GROTA”- ROWECKIEGO 1-21 PLK. HENRYKA ŚWIETLICKIEGO

			ŻYTANIA
11.	Szkoła Podstawowa nr 17 im. Małgorzaty Kozery - Gliszczyńskiej w Pabianicach	ul. Warszawska 65 95-200 Pabianice	ALEJA NSZZ SOLIDARNOŚĆ KRZYSZTOFA KAMILA BACZYŃSKIEGO BYSTRA CHABROWA CIEPŁA DĘBOWA DOBRA FAMILIJNA GEN. WŁADYSŁAWA SIKORSKIEGO GRANICZNA 5 KRESOWA KRĘTA KRZYWA KSAWEROWSKA LAZUROWA LETNIA LWOWSKA MIĘTOWA MIŁA MŁYNARSKA 7, 12-20 MODRA MODRZEWIOWA MYŚLIWSKA 1-13, 14-32P NASTROJOWA BOLESŁAWA NAWROCKIEGO 1-11, 12-24P OCHOCZA OSIEDŁOWA PARTYZANCKA 79 i wzwyz PIASKOWA JANA PIETRUSIŃSKIEGO KS. PIOTRA SKARGI 56-64P, 65 i wzwyz PODGÓRNA PROMIENNA PRZYJAZNA RADOSNA RZGOWSKA SŁONECZNA SPACEROWA SPOKOJNA SPORNA SYBIRAKÓW SZCZĘŚLIWA SZPITALNA WARSZAWSKA 34-44P, 45 i wzwyz WIDZEWSKA WILLOWA WINCENTEGO WITOSA WIOSENNA WOŁYNIAKÓW WSCHODNIA ZACHODNIA 2-38P, 13, 23 ZARADZYŃSKA ZDROJOWA ŻWIRKI I WIGURY 11 i wzwyz

N - tylko numery nieparzyste

P - tylko numery parzyste

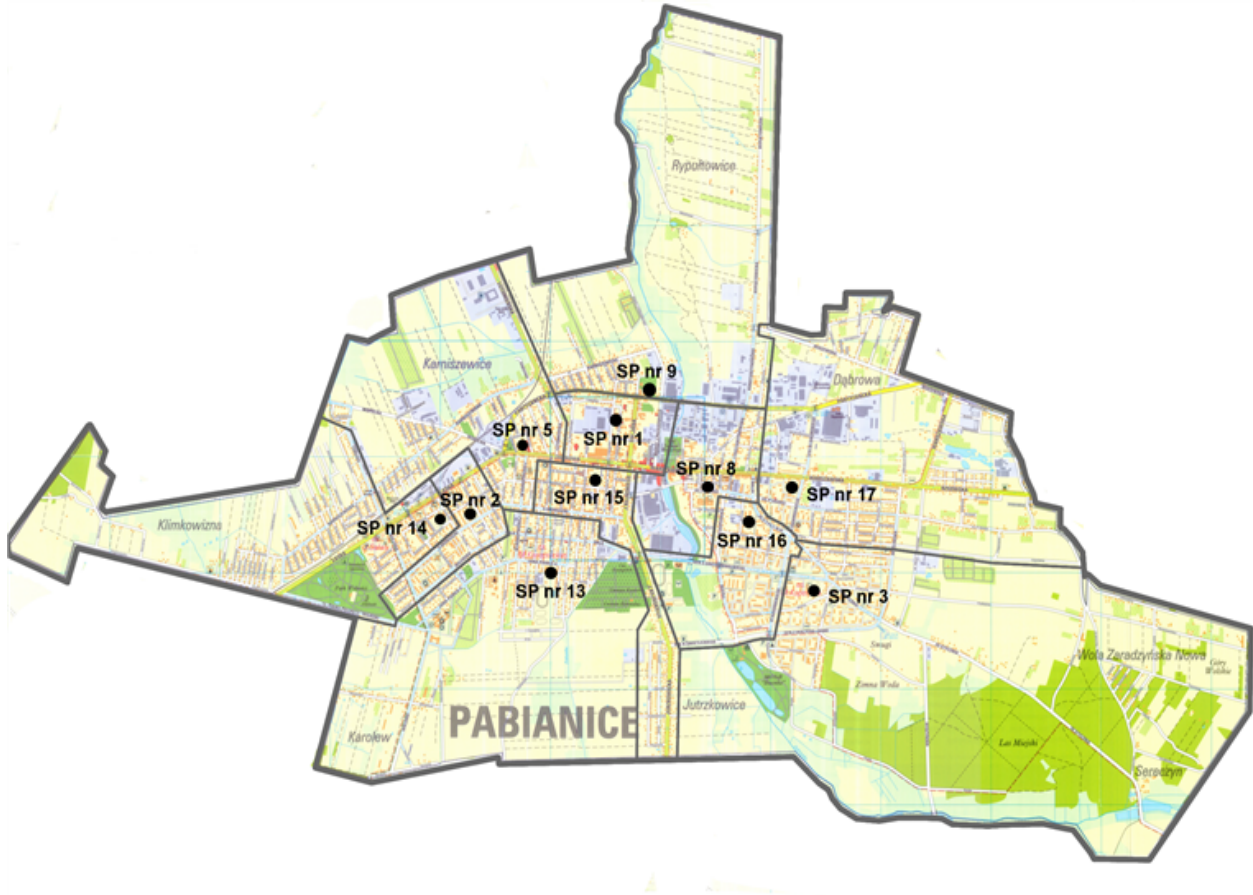
Przewodniczący Rady
Miejskiej w Pabianicach

Krzysztof Rąkowski

Załącznik Nr 2 do uchwały Nr VII/82/19
Rady Miejskiej w Pabianicach
z dnia 15 maja 2019 r.

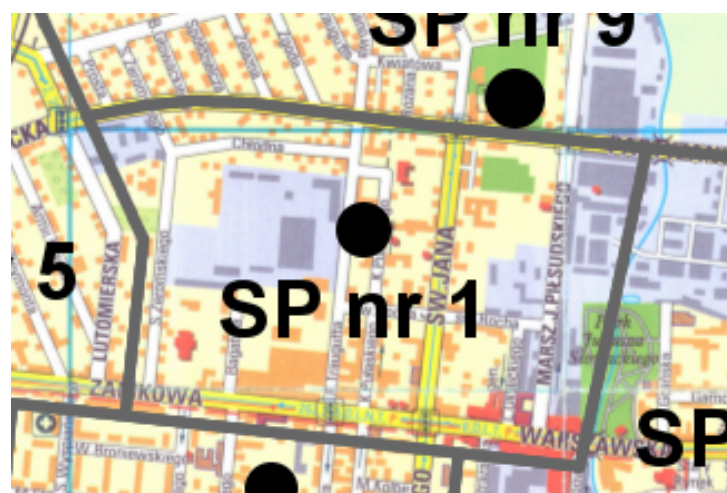
Granice obwodów publicznych szkół podstawowych prowadzonych przez Miasto Pabianice od dnia 1 września 2019 r.

§ 1. Granice obwodów publicznych szkół podstawowych na terenie Miasta Pabianice.

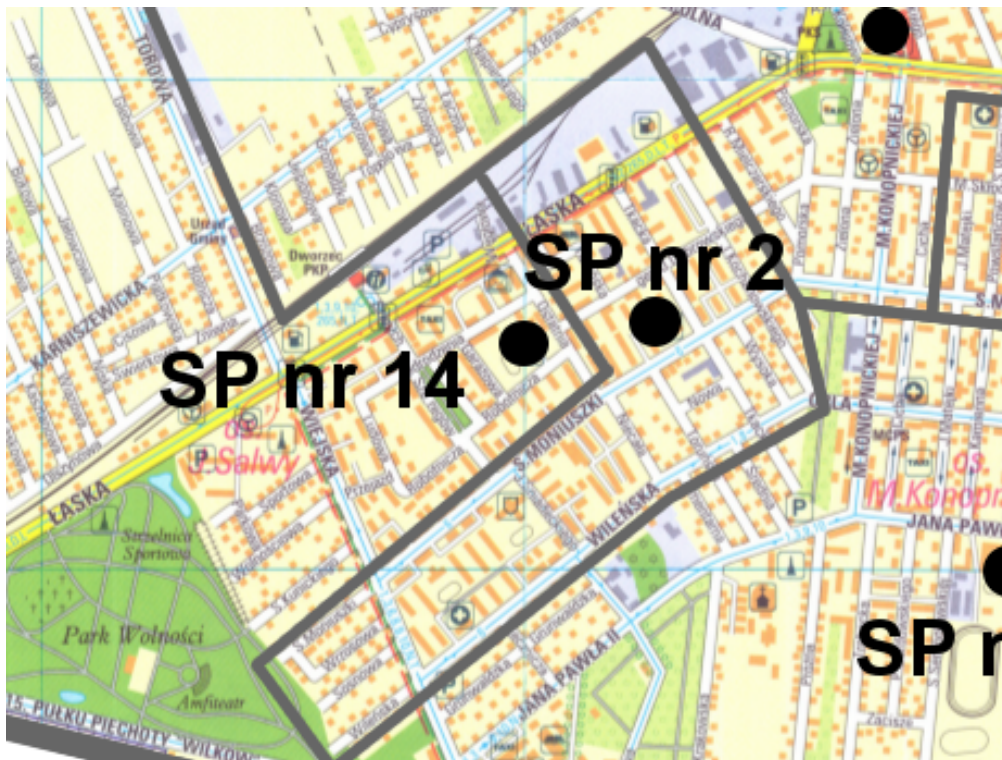


§ 2. Granice poszczególnych obwodów publicznych szkół podstawowych na terenie Miasta Pabianice.

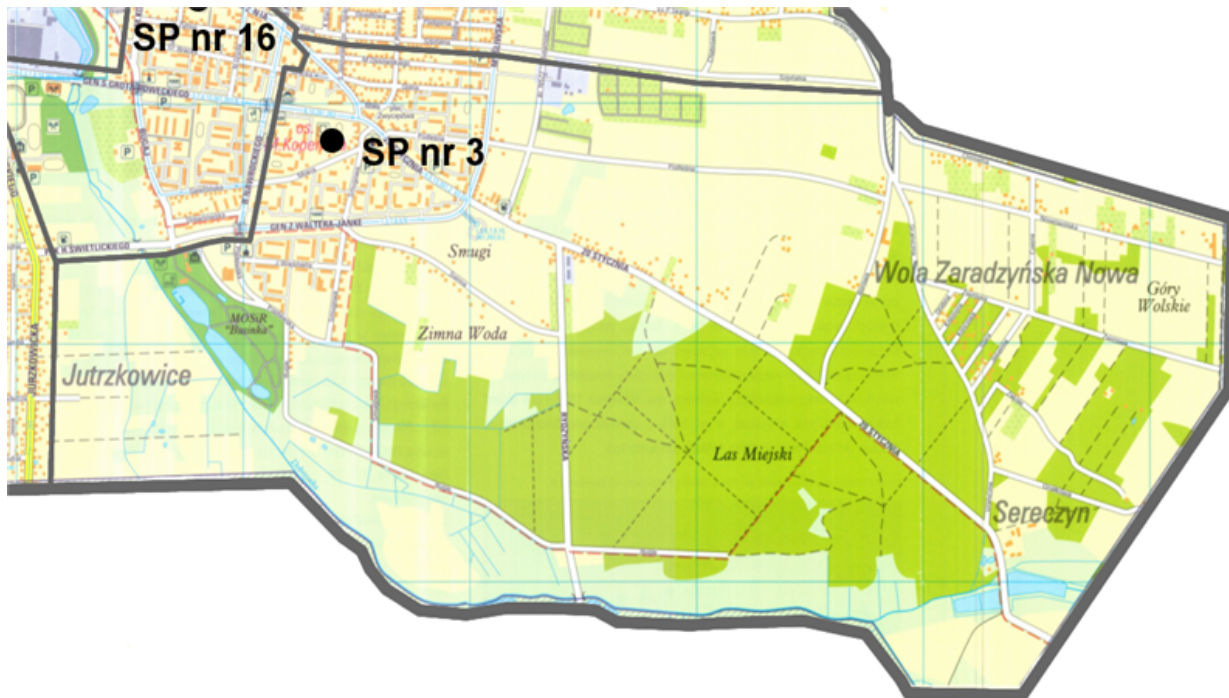
1. Granice obwodu Szkoły Podstawowej nr 1 z Oddziałami Integracyjnymi w Pabianicach.



2. Granice obwodu Szkoły Podstawowej nr 2 im. Jana Pawła II w Pabianicach.



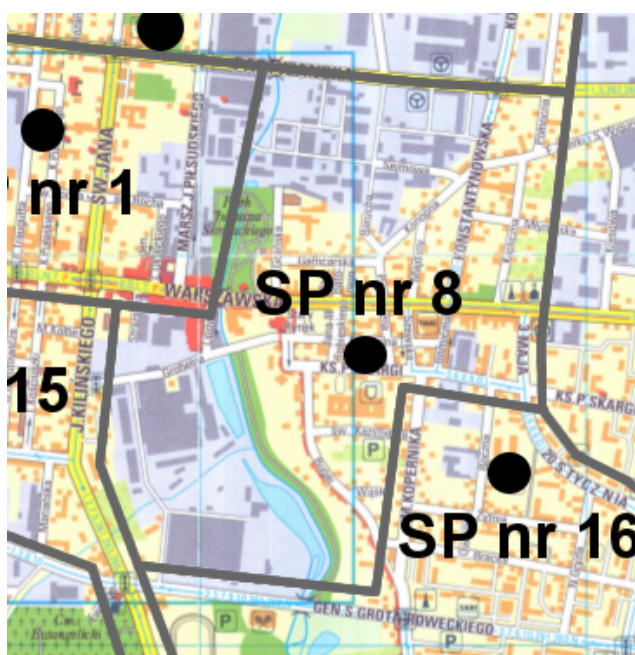
3. Granice obwodu Szkoły Podstawowej nr 3 im. Mikołaja Kopernika w Pabianicach.



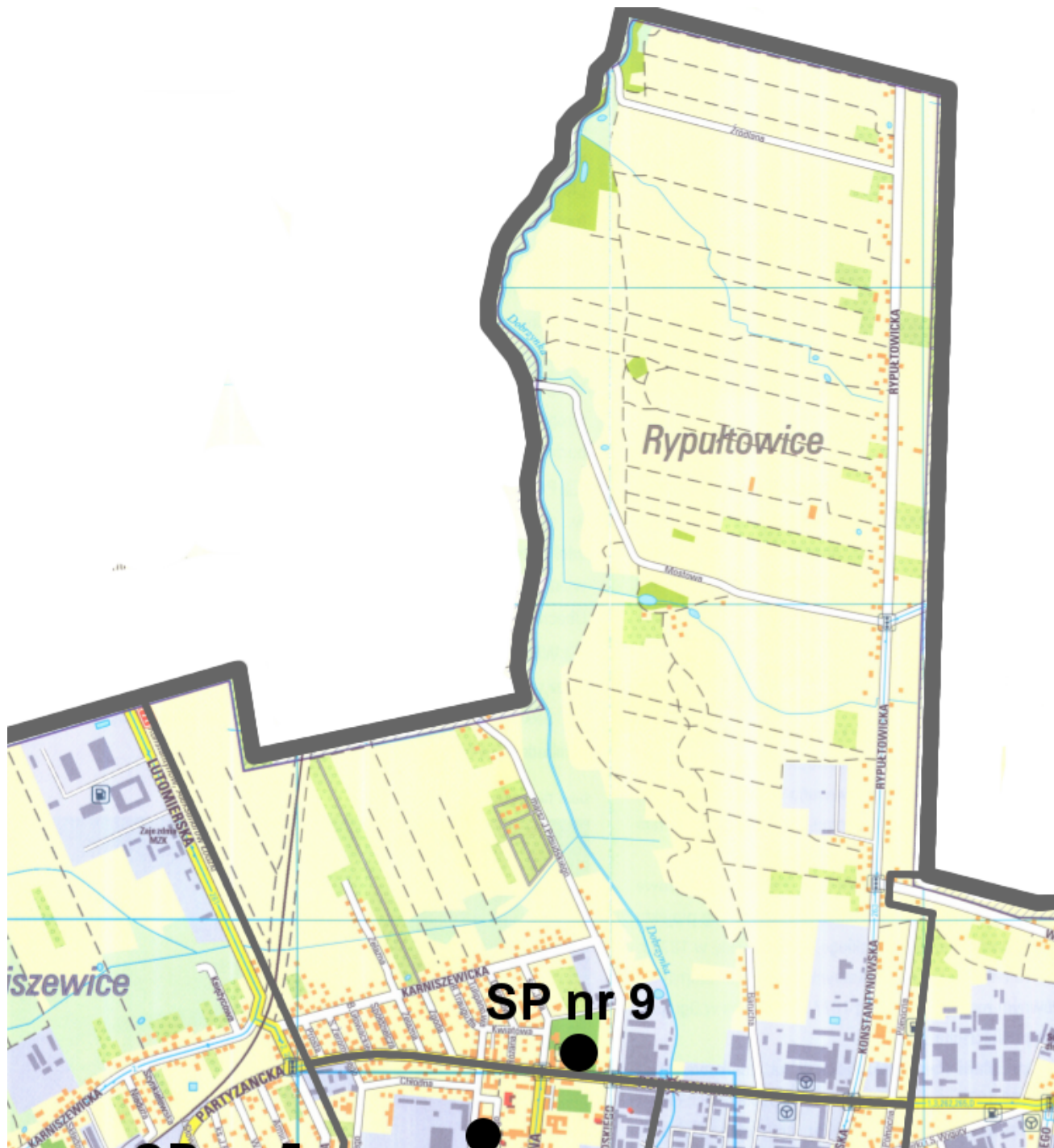
4. Granice obwodu Szkoły Podstawowej nr 5 im Grzegorza Piramowicza w Pabianicach.



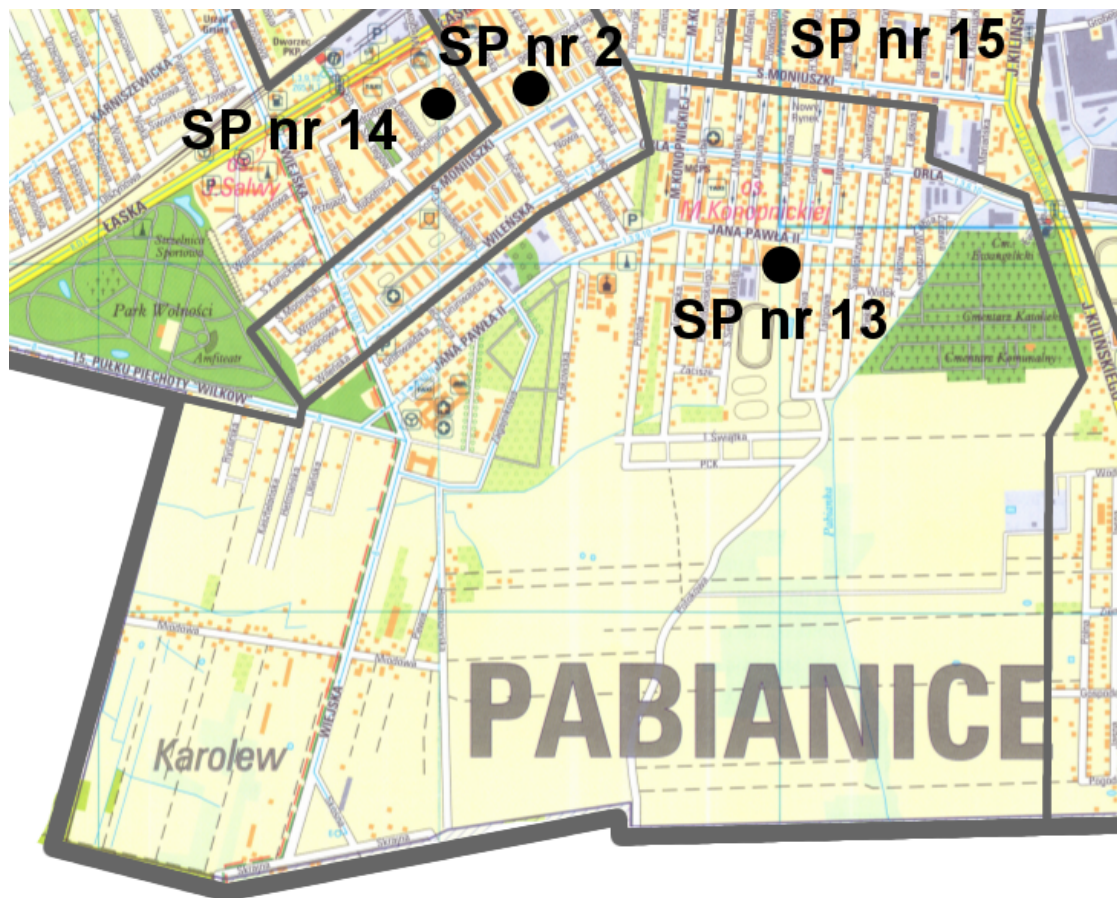
5. Granice obwodu Szkoły Podstawowej nr 8 z Oddziałami Integracyjnymi im. Jadwigi Wajsówny w Pabianicach.



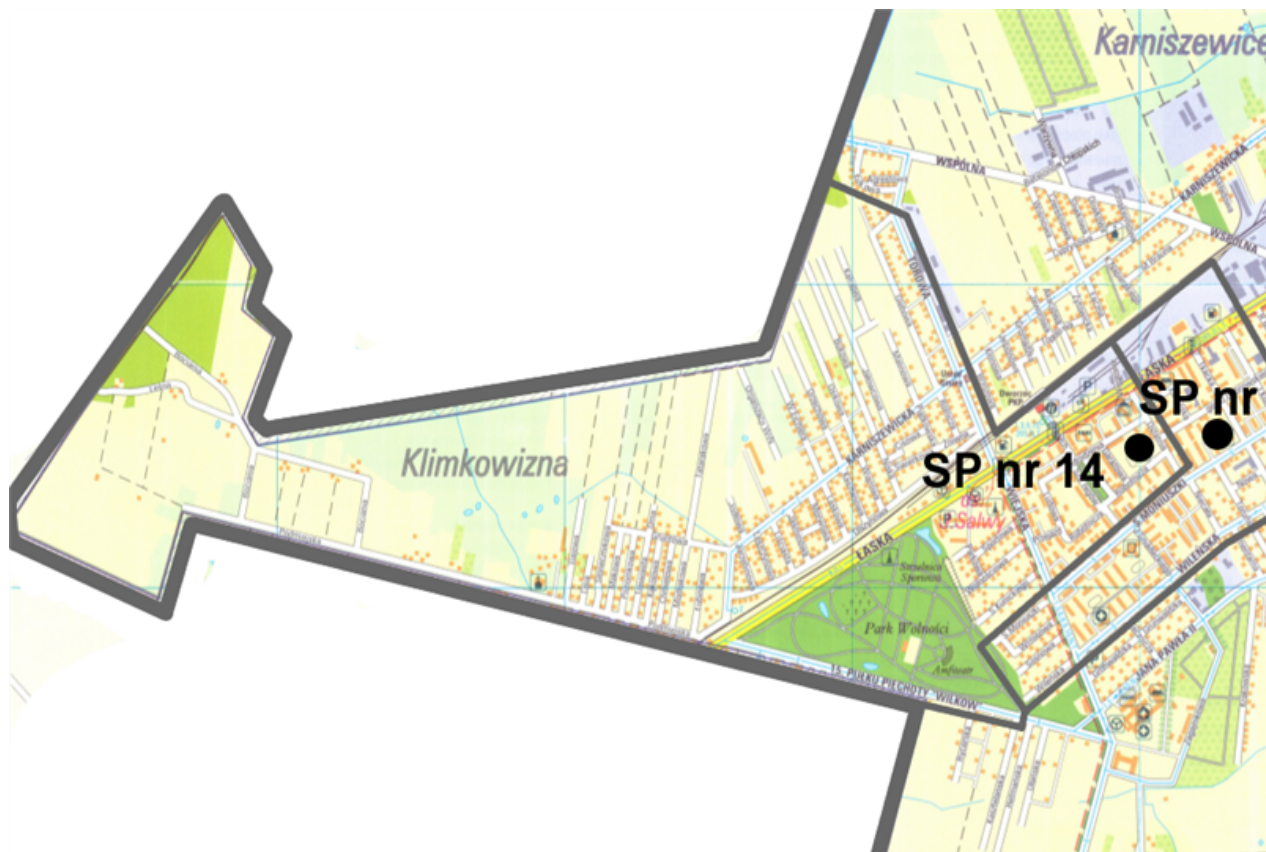
6. Granice obwodu Szkoły Podstawowej nr 9 z Oddziałami Integracyjnymi im. Jana Długosza w Pabianicach.



7. Granice obwodu Szkoły Podstawowej nr 13 im. Stefanii Sempołowskiej w Pabianicach.



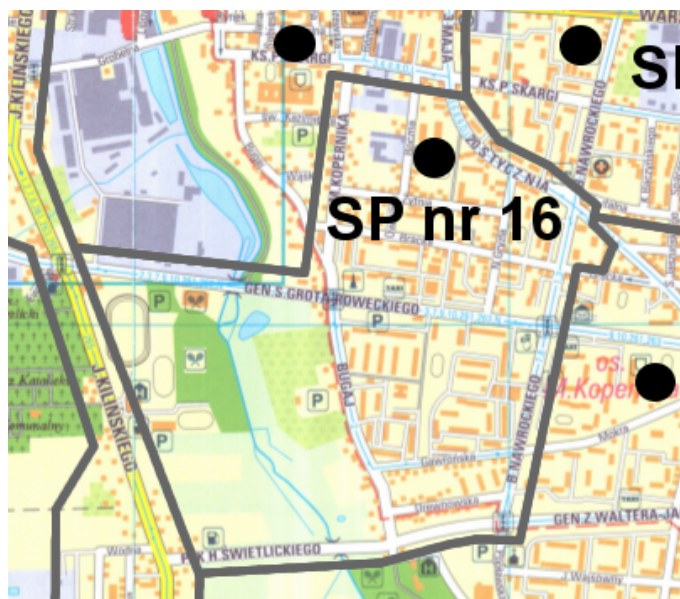
8. Granice obwodu Szkoły Podstawowej nr 14 im. Stanisława Staszica w Pabianicach.



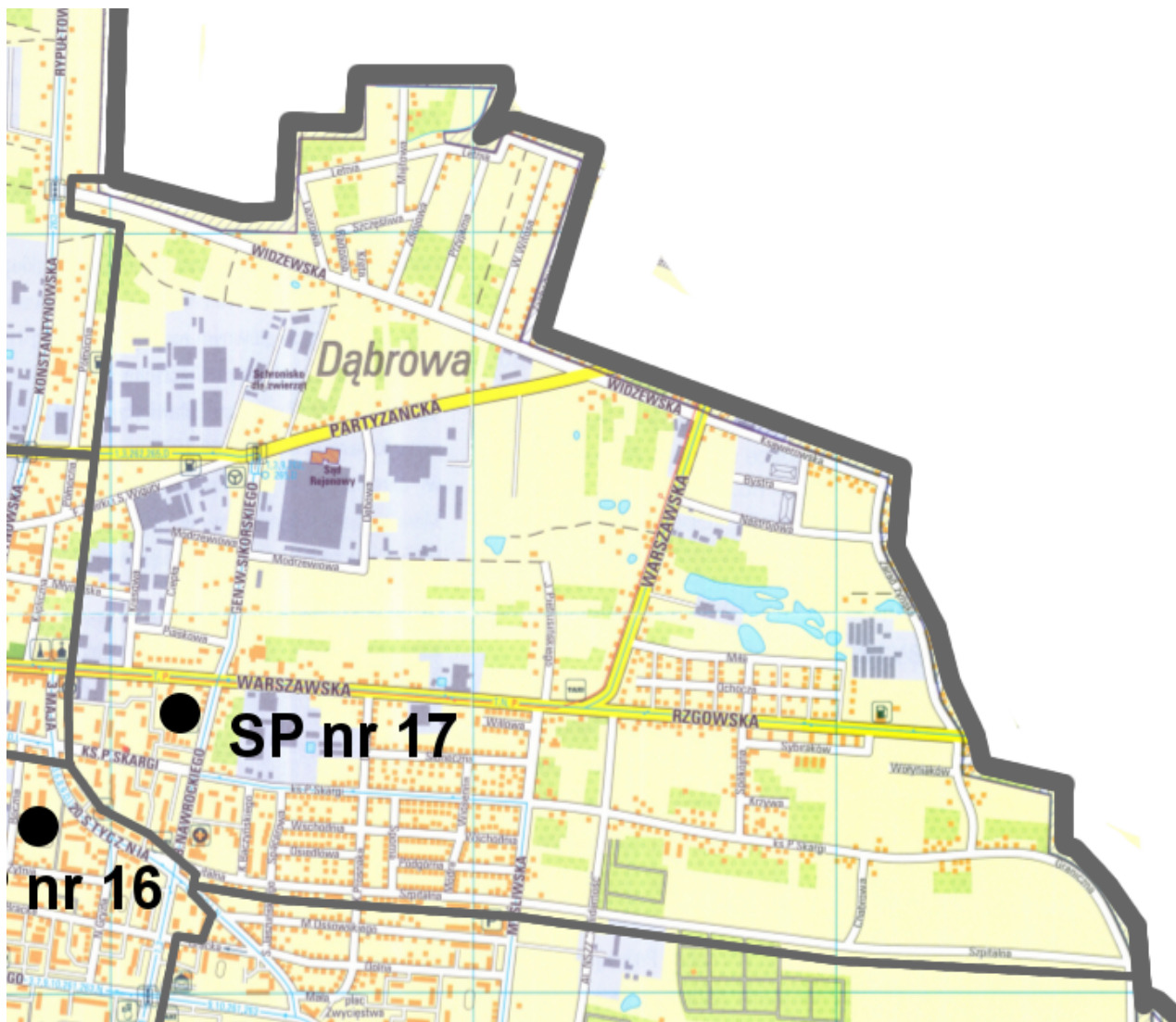
9. Granice obwodu Szkoły Podstawowej nr 15 im. Armii Krajowej w Pabianicach.



10. Granice obwodu Szkoły Podstawowej nr 16 z Oddziałami Integracyjnymi im. Tadeusza Kościuszki w Pabianicach.



11. Granice obwodu Szkoły Podstawowej nr 17 im. Małgorzaty Kozery - Gliszczyńskiej w Pabianicach.



Przewodniczący Rady
Miejskiej w Pabianicach

Krzysztof Rąkowski