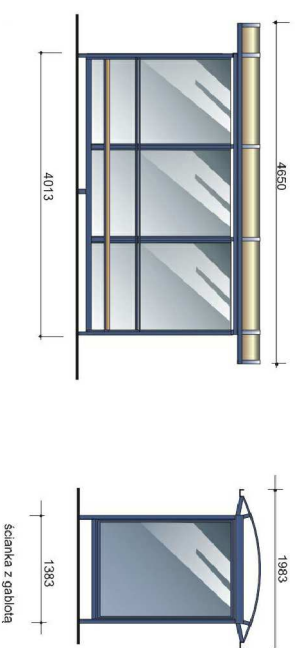
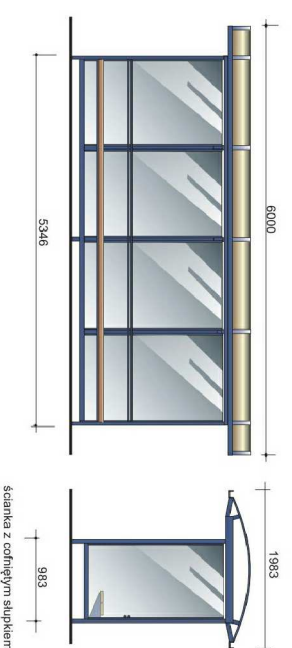


WIATA PRZYSTANKOWA

PRZYKŁADOWA WIATA TRÓJ - MODUŁOWA *



PRZYKŁADOWA WIATA CZTERO - MODUŁOWA *

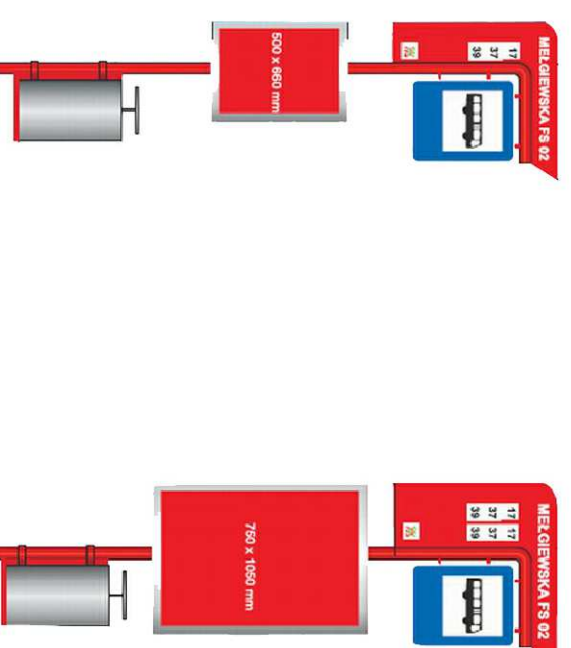


PRZYKŁADOWE ZDJĘCIA WIZUALIZACJE*

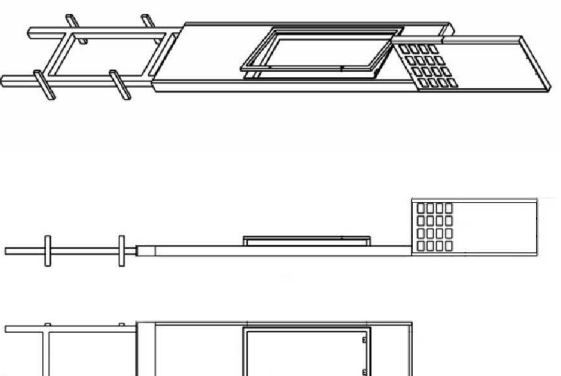


SŁUPEK PRZYSTANKOWY

PRZYKŁADOWY SŁUPEK – ELEMENT ZAPROJEKTOWANY SPECJALNIE DLA MIASTA LUBLINA *



PRZYKŁADOWY SŁUPEK *



*Materiały należące do dostępnych na rynku polskim wykonawców. Materiały zawarte w celu zobrazowania wymagań Zamawiającego.

PRACOWNIA PROJEKTOWA PROWADZĄCA		ZAMAWIAJĄCY	
<p>SoftBlue SA</p> <p>SOFTBLUE S.A. ul. Jana Zamojskiego 2B 85-433 Bydgoszcz NIP: 879 243 73 94 biuro@investproj.pl www.inwestproj.pl tel.: +48 52 240 90 30</p>		<p>Miasto Pabianice ul. Zamkowa 16 95-200 Pabianice</p>	
NAZWA I ADRES INWESTYCJI			
"MODERNIZACJA I ROZWOJ KOMUNIKACJI MIEJSKIEJ W PABIANICACH" ZADANIE NR 8. - Budowę nowej karnetówki dla autobusów na ul. Podmiejskiej 65E.			
BIURO PROJEKTOWE			
OPRACOWANIE: mgr inż. arch. Anna Matosek			
OPRACOWANIE: mgr inż. arch. Joanna Lipska			
Nr upr. 2/PPKK/2015			
TEMAT PRYSUNKU		SKALA	
PFU KONCEPCJA		-	
PRZYKŁADY WIAT PRZYSTANKOWYCH ORAZ SŁUPKÓW			
KOD OBIEKTU	BRANŻA	ETAP	NR PROJEKTU
PFU 5	ARC	PFU	1405
NR PRYSUNKU			DATA
Z02			2017-03

investproj
PRACOWNIA

Pracownia Inwestproj
ul. Toruńska 10
87-134 Poznań
87-134 Poznań
77 98
tel.: +48 56 679 03 59

NIP 879 243 73 94
biuro@investproj.pl
www.inwestproj.pl