

**UCHWAŁA NR LIII/678/18
RADY MIEJSKIEJ W PABIANICACH**

z dnia 27 marca 2018 r.

**w sprawie podziału miasta Pabianice na stałe obwody głosowania, ustalenia ich numerów,
granic oraz siedzib obwodowych komisji wyborczych**

Na podstawie art. 13 ust. 1 ustawy z dnia 11 stycznia 2018 r. o zmianie niektórych ustaw w celu zwiększenia udziału obywateli w procesie wybierania, funkcjonowania i kontrolowania niektórych organów publicznych (Dz.U. z 2018 r. poz. 130) w związku z art. 12 §2, §3, §11 – §13 i art. 186 ustawy z dnia 5 stycznia 2011 r. Kodeks wyborczy (t.j. Dz.U. z 2017 r. poz. 15, 1089, z 2018 r. poz. 4, 130, 138) uchwała się, co następuje:

§ 1. 1. Na wniosek Prezydenta Miasta Pabianic dokonuje się podziału miasta Pabianice na stałe obwody głosowania, ustala się ich numery, granice oraz siedziby obwodowych komisji wyborczych w sposób określony w załączniku Nr 1 do niniejszej uchwały.

2. Podział miasta Pabianice na obwody głosowania przedstawia mapa stanowiąca załącznik Nr 2 do niniejszej uchwały.

§ 2. Na niniejszą uchwałę Rady Miejskiej w Pabianicach, wyborcom w liczbie co najmniej 15, przysługuje prawo wniesienia skargi do Komisarza Wyborczego w Łodzi, w terminie 5 dni od daty podania uchwały do publicznej wiadomości w sposób zwyczajowo przyjęty.

§ 3. Po jednym egzemplarzu uchwały przekazuje się Wojewodzie Łódzkiemu i Komisarzowi Wyborczemu w Łodzi.

§ 4. Uchwała podlega ogłoszeniu w Dzienniku Urzędowym Województwa Łódzkiego oraz podaniu do publicznej wiadomości w sposób zwyczajowo przyjęty poprzez jej zamieszczenie w Biuletynie Informacji Publicznej i na tablicy ogłoszeń Urzędu Miejskiego w Pabianicach.

§ 5. Uchwała wchodzi w życie z dniem ogłoszenia w Dzienniku Urzędowym Województwa Łódzkiego.

§ 6. Z dniem wejścia w życie niniejszej uchwały traci moc uchwała Nr XXXVII/459/13 Rady Miejskiej w Pabianicach z dnia 28 stycznia 2013 r. w sprawie podziału miasta Pabianice na stałe obwody głosowania, ustalenia ich numerów, granic oraz siedzib obwodowych komisji wyborczych (Dz. Urz. Woj. Łódzkiego z 2013 r. poz. 1721, z 2014 r. poz. 2002, 3469, z 2015 r. poz. 1742).

Przewodniczący Rady
Miejskiej w Pabianicach

Andrzej Żeligowski

Załącznik Nr 1 do Uchwały Nr LIII/678/18

Rady Miejskiej w Pabianicach

z dnia 27 marca 2018 r.

PODZIAŁ MIASTA PABIANICE NA STAŁE OBWODY GŁOSOWANIA

Nr obwodu głosowania	Granice obwodu głosowania	Siedziba Obwodowej Komisji Wyborczej
1	ulice: Agrestowa, Akacyjowa, Bociania, Brzozowa, Bukowa, Cedrowa, Chmielowa, Cisowa, Dereniowa, dr. Witolda Eichlera, Gajowa, Glebowa, Gromadzka, Gruntowa, Jagodowa, Jałowcowa, Jarzębinowa, Jaśminowa, Jaworowa, Jesionowa, Jodłowa, Kalinowa, Karniszewicka od nr 105 do końca – nieparzyste oraz od nr 116 do końca – parzyste, Kasztanowa, Kąkolowa, Klonowa, Laskowa, Lawendowa, Leszczynowa, Leśna, Lisia, Liściasta, Łaska od nr 27 do nr 45 – nieparzyste, Łubinowa, Łukowa, Makowa, Malinowa, Modrakowa, Morelowa, Morwowa, Niska, Olszynowa, Organizacji WiN, Orna, Orzechowa, Osikowa, Owocowa, Piątkowska, Podmiejska, Poziomkowa, Rolnicza, Słonecznikowa, Świerkowa, Tatarkowa, Tęczowa, Topolowa, Torowa, Trawiasta, Węglowa, Wiązowa, Wiśniowa, Wspólna od nr 32 do końca, Żniwna, Żytowicka.	Gminna Spółdzielnia „Samopomoc Chłopska”, ul. Torowa 25
2	ulice: Batalionów Chłopskich, Mieczysława Brauna, Brzoskwiniowa, Cyprysowa, Czereśniowa, Karniszewicka od nr 49 do nr 103 – nieparzyste oraz od nr 50 do 114 – parzyste, Aleksandra Kostki-Napierskiego, Księżycowa, Łaska od nr 1 do nr 25 – nieparzyste, Łączna, Adama Mickiewicza, Nieduża, Oliwkowa, Partyzancka od nr 1 do nr 16, Józefa Poniatowskiego, Składowa, Juliusza Słowackiego, Stanisława Staszewskiego, Szynkielewska, Śliwkowa, Warzywna, Wspólna od nr 1 do nr 31, Zamkowa od nr 55 do końca – nieparzyste.	Szkoła Podstawowa nr 5 im. Grzegorza Piramowicza, ul. Zamkowa 65
3	ulice: Ludowa, Łaska od nr 47 do końca – nieparzyste oraz od nr 78 do końca – parzyste, Stanisława Moniuszki od nr 128 do nr 144 – parzyste oraz od nr 135 do nr 155 – nieparzyste, Odrodzenia od nr 10 do końca, Parkowa, Robotnicza od nr 11 do końca, Sportowa, Wiejska od nr 1 do nr 18.	Dom Pomocy Społecznej, ul. Łaska 86 Lokal dla osób niepełnosprawnych
4	ulice: 15 Pułku Piechoty „Wilków”, Grunwaldzka, Hermanowska, Hetmańska, Husarska, Kasztelańska, Stanisława Kunickiego, Lecznicza, Miodowa, Stanisława Moniuszki od nr 146 do końca – parzyste oraz od nr 157 do końca – nieparzyste, Pawia, Przejazd, Rycerska, Skośna, Skrajna, Sosnowa, Ułańska, Wiejska od nr 19 do końca, Wileńska od nr 30L do końca – parzyste oraz od nr 45A do końca – nieparzyste, Wolnościowa, Wrzosowa.	Dom Pomocy Społecznej, ul. Wiejska 55/61 Lokal dla osób niepełnosprawnych
5	ulice: Garażowa, Jana Pawła II od nr 52 do końca, Łaska od nr 58 do nr 76 – parzyste, Stanisława Moniuszki od nr 112 do nr 126 – parzyste oraz od nr 113 do nr 133 – nieparzyste, Niecała, Odrodzenia od nr 1 do nr 9, Robotnicza od nr 1 do nr 10, Szarych Szeregów, Jędrzeja Śniadeckiego, Wileńska od nr 26 do nr 30K – parzyste oraz od nr 31 do nr 45 – nieparzyste, Zagajnikowa.	I Liceum Ogólnokształcące im. Jędrzeja Śniadeckiego, ul. Stanisława Moniuszki 132 Lokal dla osób niepełnosprawnych
6	ulice: Piotra Bardowskiego – nr nieparzyste, Cmentarna, Jana Pawła II od nr 29 do nr 51, Krakowska, Próżna, Średnia, Tkacka od nr 33 do końca – nieparzyste oraz od nr 42 do końca – parzyste, Toruńska od nr 36 do końca – parzyste oraz od nr 41 do końca – nieparzyste, Trębacka, Wileńska od nr 2 do nr 24A – parzyste.	Szkoła Podstawowa nr 13 im. Stefanii Sempołowskiej, ul. Jana Pawła II 16 Lokal dla osób niepełnosprawnych

7	ulice: Armii Krajowej, Bagatela, Chłodna, Bartosza Głowackiego, św. Jana – parzyste, Karniszewicka od nr 1 do nr 48, Kwiatowa, Lutomińska, Ogrodowa, Partyzancka od nr 17 do nr 49A – nieparzyste oraz od nr 18 do nr 54E – parzyste, Prosta, Pszeniczna, gen. Kazimierza Pułaskiego, Władysława Reymonta, św. Rocha od nr 14 do końca, Różana, Spółdzielcza, Szkolna, Romualda Traugutta, Tulipanowa, Zamkowa od nr 19 do nr 53 – nieparzyste, Zgoda, Żelazna, Stefana Żeromskiego.	Młodzieżowy Dom Kultury, ul. gen. Kazimierza Pułaskiego 38
8	ulice: Cicha od nr 1 do nr 20, gen. Jarosława Dąbrowskiego od nr 1 do nr 29, Jana Kochanowskiego od nr 1 do nr 21, Marii Konopnickiej od nr 1 do nr 38, Łaska od nr 2 do nr 30 – parzyste, Jana Matejki do nr 1 do nr 19, Romualda Mielczarskiego, Stanisława Moniuszki od nr 43 do nr 75 – nieparzyste, Pomorska, Powstańców Warszawy, Marii Skłodowskiej-Curie od nr 23 do końca – nieparzyste oraz od nr 32 do końca – parzyste, Stanisława Wyspiańskiego, Zamkowa od nr 48 do końca – parzyste, Zielona.	Szkoła Podstawowa nr 5 im. Grzegorza Piramowicza, ul. Zamkowa 65
9	ulice: Władysława Broniewskiego, Stanisława Moniuszki od nr 25 do nr 41A – nieparzyste, Henryka Sienkiewicza, Marii Skłodowskiej-Curie od nr 1 do nr 21 – nieparzyste oraz od nr 2 do nr 30 – parzyste, Ludwika Waryńskiego, Stefana kard. Wyszyńskiego, Zamkowa od nr 20 do nr 46 – parzyste.	Szkoła Podstawowa nr 15 im. Armii Krajowej, ul. Marii Skłodowskiej-Curie 5
10	ulice: gen. Jarosława Dąbrowskiego od nr 30 do końca, Łaska od nr 32 do nr 56 – parzyste, Stanisława Moniuszki od nr 77 do nr 111 – nieparzyste oraz od nr 88 do nr 110 – parzyste, Nowa, Ostatnia, Tkacka od nr 1 do nr 31 – nieparzyste oraz od nr 2 do nr 40 – parzyste, Toruńska od nr 1 do nr 39 – nieparzyste oraz od nr 2 do nr 34 – parzyste, Wileńska od nr 1 do nr 29 – nieparzyste, Wysoka.	Szkoła Podstawowa nr 2 im. Jana Pawła II, ul. Tkacka 15
11	ulice: Cicha od nr 21 do końca, Grabowa od nr 2 do nr 16 – parzyste, Kamienna, Jana Kochanowskiego od nr 23 do końca, Marii Konopnickiej od nr 39 do końca, Jana Matejki od nr 20 do końca, Stanisława Moniuszki od nr 26 do nr 86 – parzyste, Orla od nr 31 do końca, Piękna od nr 1 do nr 16, Południowa, Świętokrzyska od nr 1 do nr 17, Targowa od nr 1 do nr 19 – nieparzyste oraz od nr 2 do nr 16 – parzyste.	Przedszkole Miejskie nr 2, ul. Cicha 26 Lokal dla osób niepełnosprawnych
12	ulice: Bohaterów, Bugaj od nr 1 do nr 67 – nieparzyste oraz od nr 2 do nr 50 – parzyste, Ewangelicka, Grobelna, Kazimierza, Jana Kilińskiego, św. Maksymiliana Marii Kolbego, Mikołaja Kopernika – nr nieparzyste, Kościelna od nr 1 do nr 14, Tadeusza Kościuszki, Lipowa, Łąkowa od nr 1 do nr 18, Mariańska, Stanisława Moniuszki od nr 1 do nr 24, Gabriela Narutowicza, gen. Stefana „Grota” Roweckiego od nr 1 do nr 8, ks. Piotra Skargi od nr 1 do nr 37 – nieparzyste oraz od nr 2 do nr 30 – parzyste, Jana III Sobieskiego, Strażacka, Wąska, Zamkowa od nr 2 do nr 18 – parzyste.	Lokal Związku Nauczycielstwa Polskiego, ul. Jana Kilińskiego 8a
13	ulice: 20 Stycznia od nr 35 do nr 63 – nieparzyste, Bracka – nr parzyste oraz od nr 1 do nr 53 – nieparzyste, Bugaj nr 52/54, Narcyza Gryzla – nr parzyste oraz od nr 15 do końca – nieparzyste, Mikołaja Kopernika od nr 32 do końca – parzyste, Bolesława Nawrockiego nr 13 i 15, Owsiana, gen. Stefana „Grota” Roweckiego od nr 10 do nr 22 – parzyste.	Szkoła Podstawowa nr 16 im. Tadeusza Kościuszki, ul. 20 Stycznia 9/13 Lokal dla osób niepełnosprawnych
14	ulice: 20 Stycznia od nr 1 do nr 33A – nieparzyste oraz od nr 2 do nr 28 – parzyste, Krzysztofa Kamila Baczyńskiego, Boczna, Dobra od nr 9 do końca – nieparzyste, Narcyza Gryzla od nr 1 do nr 13 – nieparzyste, Mikołaja Kopernika od nr 2 do nr 30 – parzyste, Bolesława Nawrockiego nr 9, 11, 22, 24, Osiedlowa, ks. Piotra Skargi od nr 39 do nr 81 – nieparzyste, Spacerowa, Szpitalna od nr 2 do nr 30 – parzyste, Wschodnia od nr 40 do końca – parzyste oraz od nr 49 do końca – nieparzyste, Żytnia.	Szkoła Podstawowa nr 16 im. Tadeusza Kościuszki, ul. 20 Stycznia 9/13 Lokal dla osób niepełnosprawnych

15	ulice: 20 Stycznia od nr 30 do nr 62 – parzyste, gen. Aleksandra Arkuszyńskiego, Dobra od nr 28 do końca – parzyste, Dolna, Mała, Modra, Myśliwska od nr 5 do nr 35 – nieparzyste oraz od nr 16 do nr 54 – parzyste, Michała Ossowskiego, Podgórna, Podleśna od nr 2 do nr 16 – parzyste, Karola Prosnaka, Sporna, Szpitalna – nr nieparzyste oraz od nr 32 do końca – parzyste, Wschodnia od nr 1 do nr 47 – nieparzyste oraz od nr 2 do nr 38 – parzyste.	Osiedlowy Dom Kultury „BARAK” PSM, ul. gen. Stefana „Grota” Roweckiego 18a Lokal dla osób niepełnosprawnych
16	ulice: 20 Stycznia od nr 65 do nr 85 – nieparzyste, Bracka od nr 55 do końca – nieparzyste, Mokra – nr parzyste oraz od nr 25 do końca – nieparzyste, Bolesława Nawrockiego nr 17, 19 oraz od nr 26 do nr 32 – parzyste, gen. Stefana „Grota” Roweckiego od nr 23 do końca, Smugowa od nr 1 do nr 31 – nieparzyste oraz od nr 2 do nr 20 – parzyste.	Szkoła Podstawowa nr 16 im. Tadeusza Kościuszki, ul. 20 Stycznia 9/13 Lokal dla osób niepełnosprawnych
17	ulice: Bugaj od nr 56 do nr 76 i od nr 90 do nr 96A – parzyste oraz od nr 69 do nr 75A – nieparzyste, gen. Stefana „Grota” Roweckiego od nr 9 do nr 21 – nieparzyste.	Przedszkole Miejskie nr 16, ul. Bugaj 58 Lokal dla osób niepełnosprawnych
18	ulice: Stefana Batorego, Garncarska, Gdańska, św. Jana – nr nieparzyste, gen. Leopolda Okulickiego, Partyzancka od nr 51 do nr 61 – nieparzyste oraz od nr 56 do nr 60 – parzyste, marsz. Józefa Piłsudskiego, św. Rocha od nr 1 do nr 13, Stary Rynek, Zamkowa od nr 1 do nr 17 – nieparzyste.	Zespół Szkół nr 2 im. prof. Janusza Groszkowskiego, ul. św. Jana 27 Lokal dla osób niepełnosprawnych
19	ulice: Maksymiliana Barucha, Kapliczna, Konopna, Konstancyńska, Kresowa, Majdany, Młynarska, Mostowa, Partyzancka od nr 62 do nr 75, Poprzeczna od nr 13 do końca, Północna, Rypułtowska, Sejmowa, Warszawska od nr 2 do nr 48 – parzyste, Źródłana, Źwirki i Wigury od nr 1 do nr 19 – nieparzyste oraz od nr 2 do nr 16 – parzyste.	Zespół Szkół nr 3 im. Legionistów Miasta Pabianic, ul. Gdańska 5
20	ulice: 3 Maja, Bóźniczna, Bystra, Ciepła, Dębowa, Familijna, Kościelna od nr 15 do końca, Kręta, Ksawerowska, Lazurowa, Letnia, Miętowa, Miła, Modrzewiowa, Nastrojowa, Partyzancka od nr 76 do końca, Piaskowa, Jana Pietrusińskiego, Poprzeczna od nr 1 do nr 12, Promienna, Przyjazna, Radosna, Rajska, gen. Władysława Sikorskiego, ks. Piotra Skargi od nr 32 do nr 52 – parzyste, Szczęśliwa, Szewska, Warszawska od nr 1 do nr 69 i od nr 103 do końca – nieparzyste oraz od nr 50 do końca – parzyste, Widzewska, Wincentego Witosa, Zachodnia, Zaradzyńska od nr 1 do nr 38, Zdrojowa, Źwirki i Wigury od nr 18 do końca – parzyste oraz od nr 21 do końca – nieparzyste.	Przedszkole Miejskie nr 6, ul. Warszawska 53
21	ulice: Aleja NSZZ Solidarność, Dobra od nr 1 do nr 7 – nieparzyste oraz od nr 2 do nr 26 – parzyste, Graniczna od nr 1 do nr 33 – nieparzyste, Krzywa, Lwowska, Myśliwska od nr 2 do nr 14 i od nr 56 do końca – parzyste oraz od nr 1 do nr 3D i od nr 37 do końca – nieparzyste, Bolesława Nawrockiego od nr 1 do nr 7C – nieparzyste oraz od nr 2 do nr 20 – parzyste, Ochocza, Rzgowska, ks. Piotra Skargi od nr 54 do końca – parzyste oraz od nr 81A do końca – nieparzyste, Słoneczna, Spokojna, Sybiraków, Warszawska od nr 71 do nr 101B – nieparzyste, Willowa, Wiosenna, Wołyńniaków, Zaradzyńska od nr 39 do końca.	Szkoła Podstawowa nr 17 im. Małgorzaty Kozery-Gliszczyńskiej, ul. Warszawska 65
22	ulice: 20 Stycznia od nr 64 do końca – parzyste oraz od nr 87 do końca – nieparzyste, Borowa, Chabrowa, Chmielna, Ciasna, Drobną, Działkowa, Graniczna – nr parzyste oraz od nr 35 do końca – nieparzyste, gen. Zygmunta „Waltera” Janke od nr 1 do nr 8, Jesienna, Kolonijna, Końcowa, Nowowolska, Podleśna – nr nieparzyste oraz od nr 18 do końca – parzyste, Rydzyska, Stara, Zakole, Żwirowa.	Szkoła Podstawowa nr 3 im. Mikołaja Kopernika, ul. Mokra 28/34 Lokal dla osób niepełnosprawnych

23	ulice: Bugaj od nr 77 do nr 107 – nieparzyste oraz od nr 78 do nr 88A i od nr 96B do nr 108 – parzyste, Drewnowska, Gawrońska, gen. Zygmunta „Waltera” Janke od nr 45 do końca, Mokra od nr 1 - 23 – nieparzyste, Bolesława Nawrockiego od nr 21 do końca – nieparzyste oraz od nr 34 do końca – parzyste.	Szkoła Podstawowa nr 3 im. Mikołaja Kopernika, ul. Mokra 28/34 Lokal dla osób niepełnosprawnych
24	ulice: Bugaj od nr 109 do końca, gen. Zygmunta „Waltera” Janke od nr 9 do nr 44, Popławska, Sienna, Smugowa od nr 22 do końca – parzyste oraz od nr 33 do końca – nieparzyste, Jadwigi Wajsówny.	Przedszkole Miejskie nr 13, ul. Mokra 19/23
25	ulice: Gospodarcza, Jasna, Jutrzkowicka, Pogodna, Polna, ks. Jerzego Popiełuszki, płk. Henryka Świetlickiego, Wodna, Ziemna.	Ochotnicza Straż Pożarna, ul. Jutrzkowicka 85/87
26	ulice: Piotra Bardowskiego – nr parzyste, Grabowa – nr nieparzyste oraz od nr 18 do końca – parzyste, Jana Pawła II od nr 1 do nr 28, Łakowa od nr 19 do końca, Orla od nr 1 do nr 30, PCK, Piękna od nr 17 do końca, Potokowa, Stefanii Sempołowskiej, Tadeusza Świątka, Świętokrzyska od nr 18 do końca, Targowa od nr 18 do końca – parzyste oraz od nr 21 do końca – nieparzyste, Widok, Wierzbowa, Zacisze, Żabia, Żurawia.	Szkoła Podstawowa nr 13 im. Stefanii Sempołowskiej, ul. Jana Pawła II 16 Lokal dla osób niepełnosprawnych

Przewodniczący Rady
Miejskiej w Pabianicach

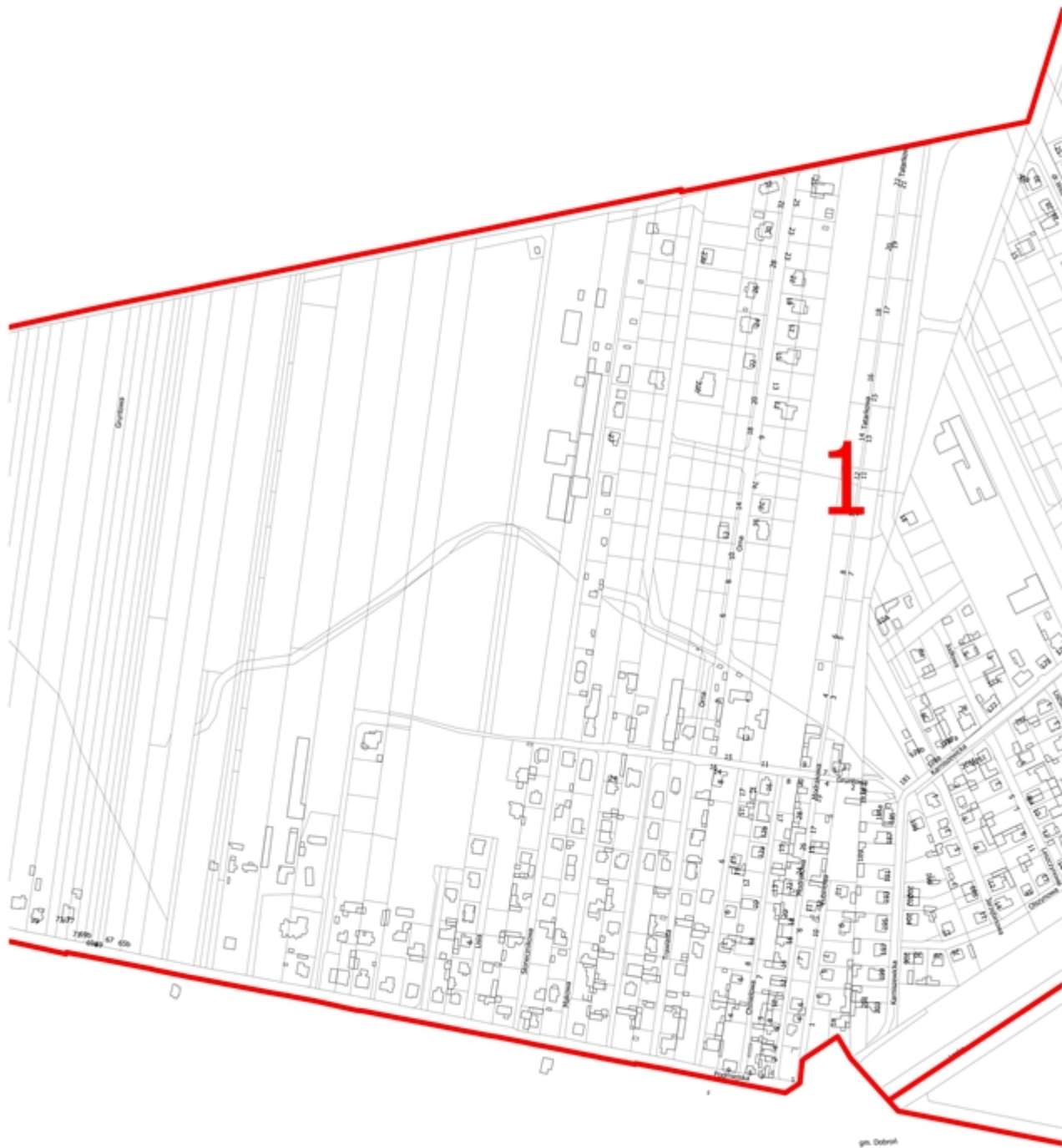
Andrzej Żeligowski

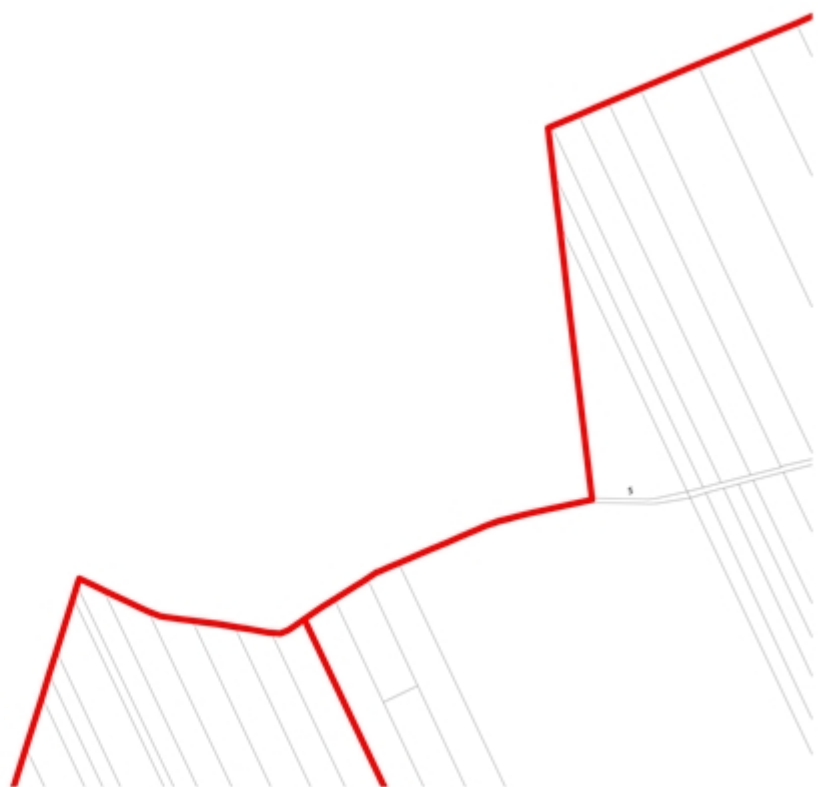
Załącznik Nr 2 do Uchwały Nr LIII/678/18
Rady Miejskiej w Pabianicach
z dnia 27 marca 2018 r.









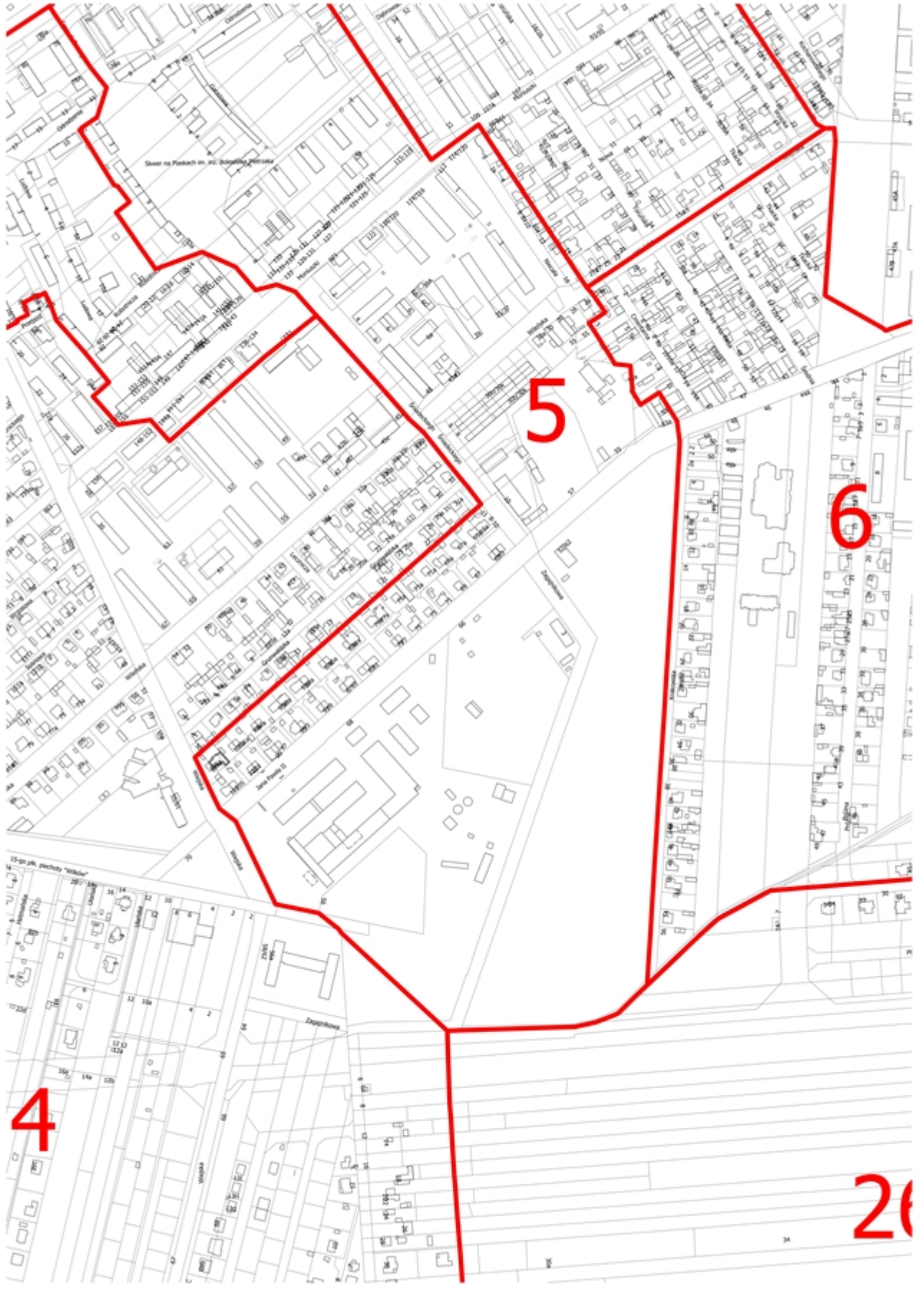


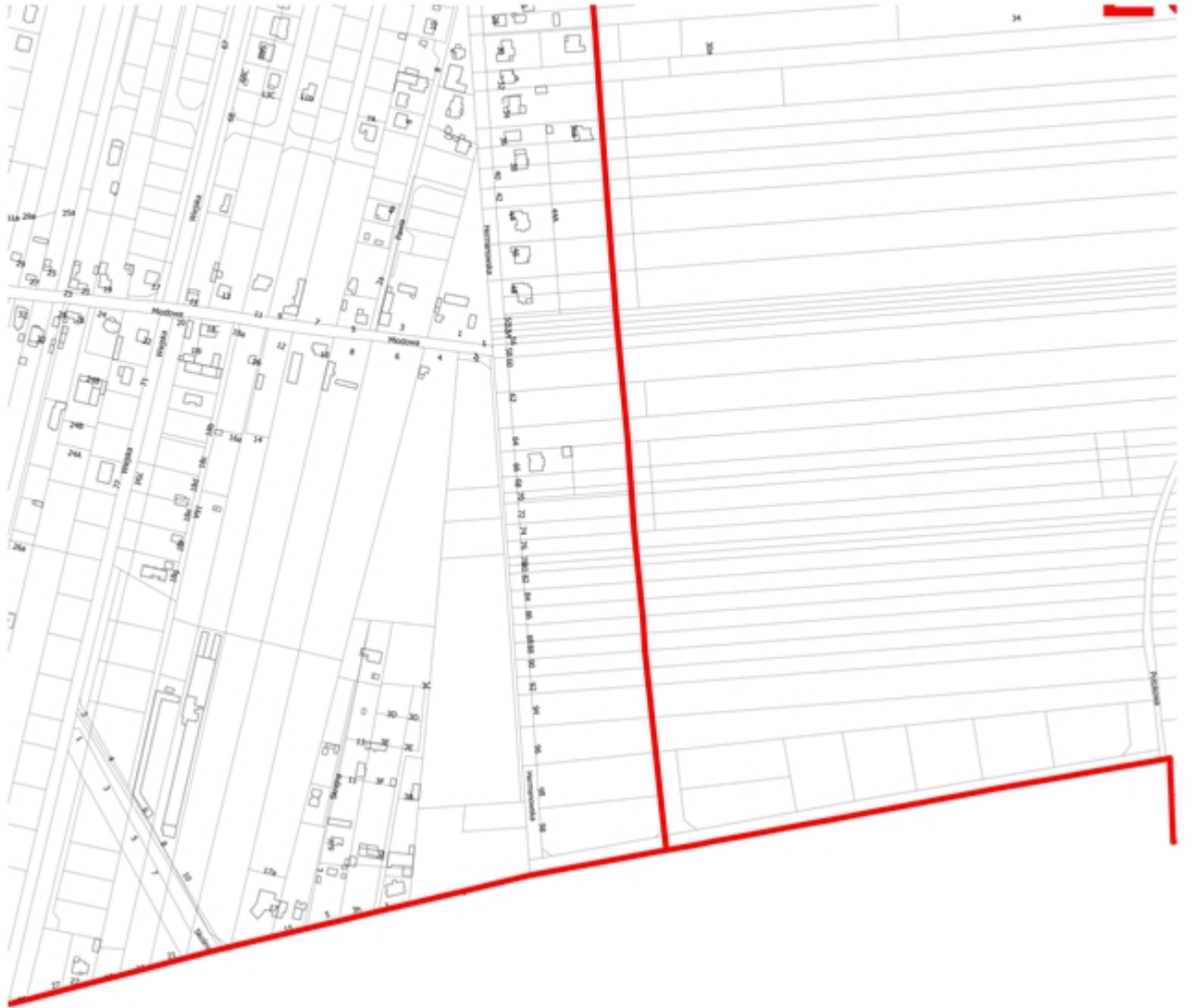


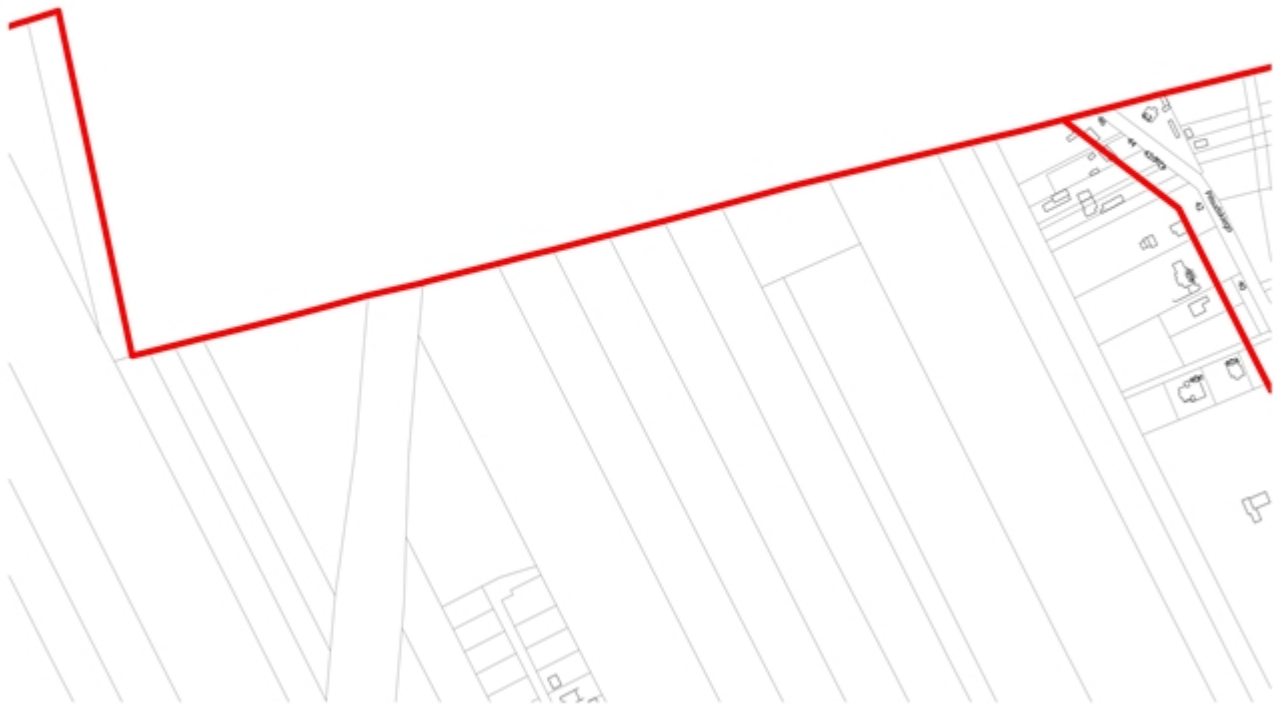


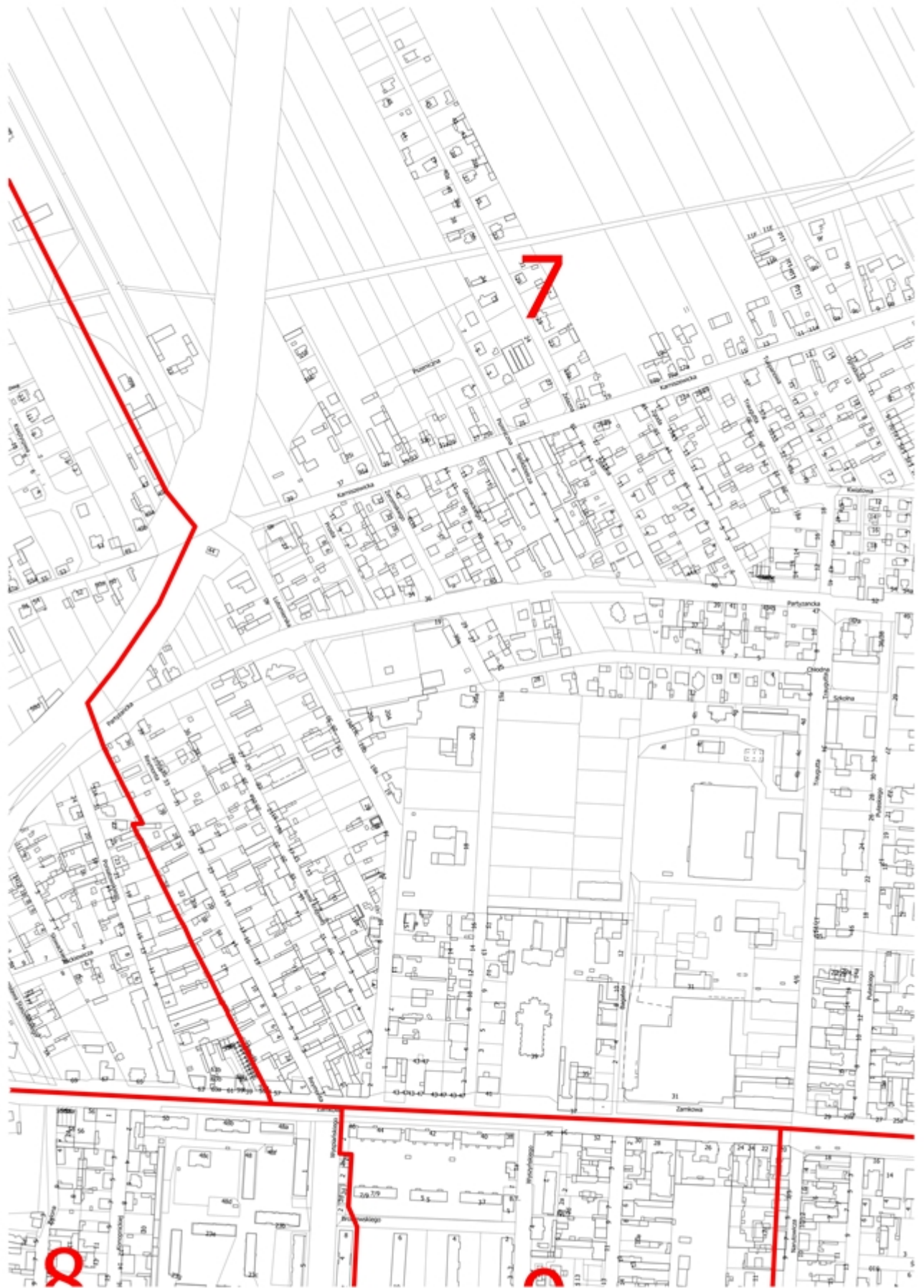










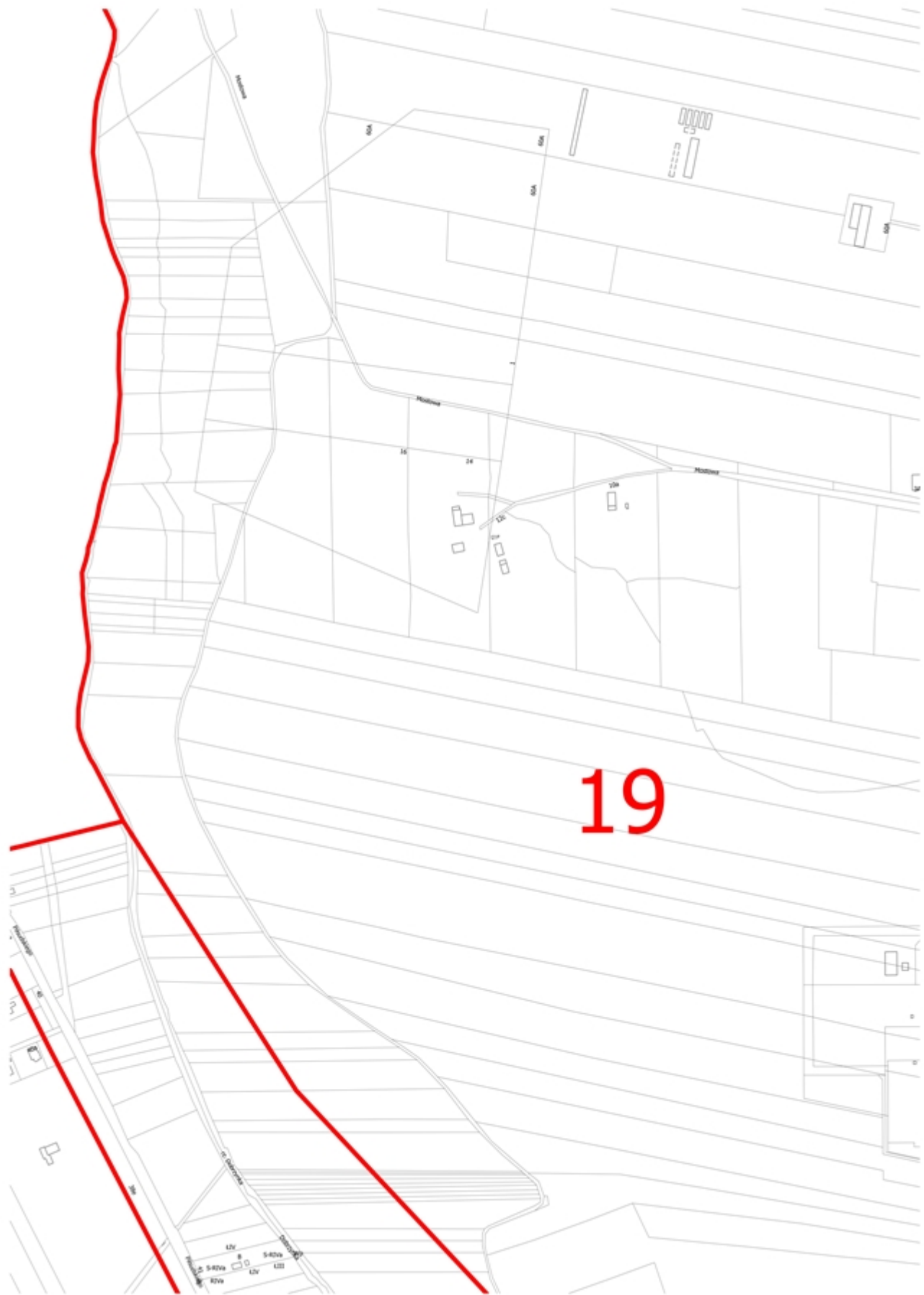


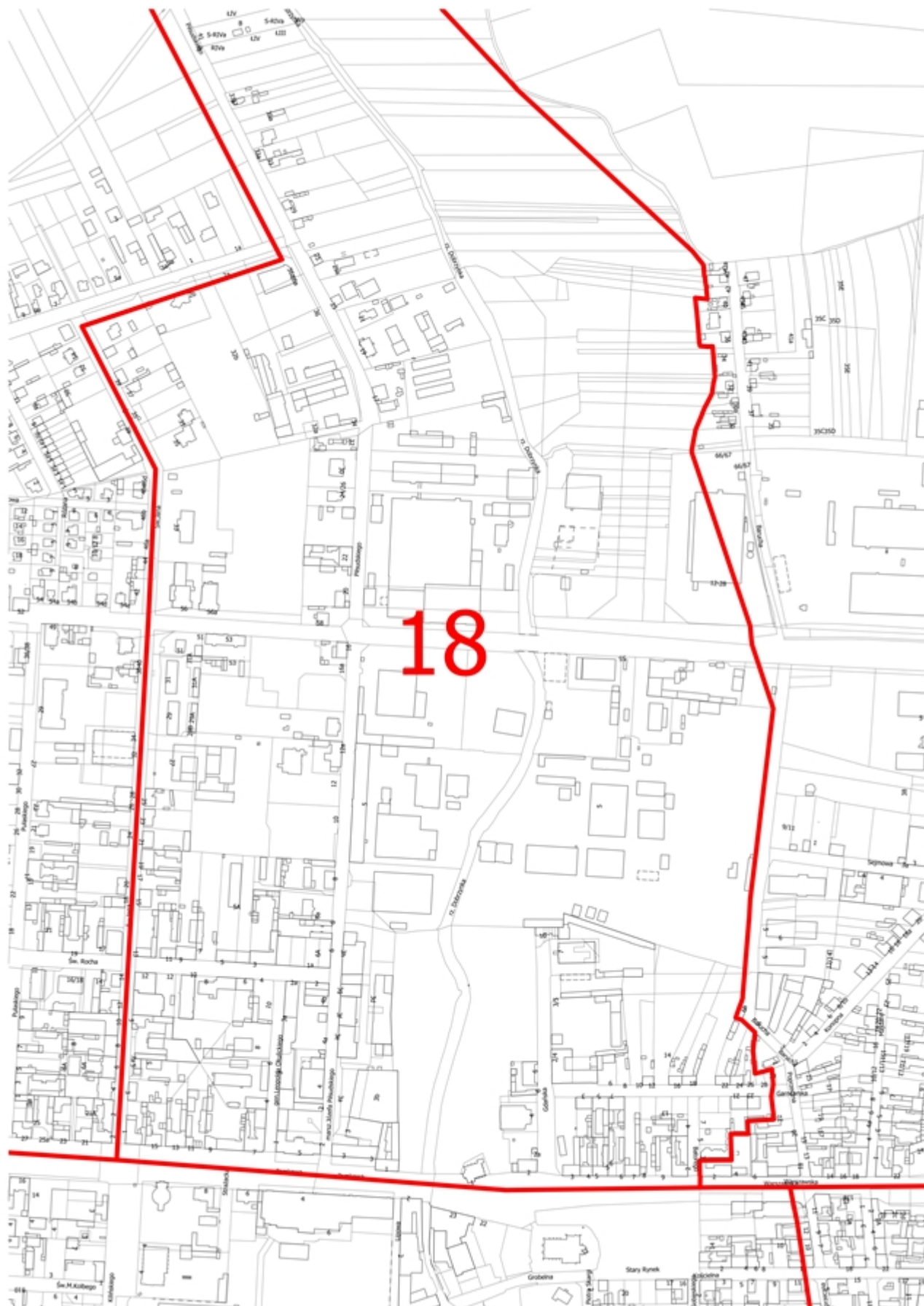


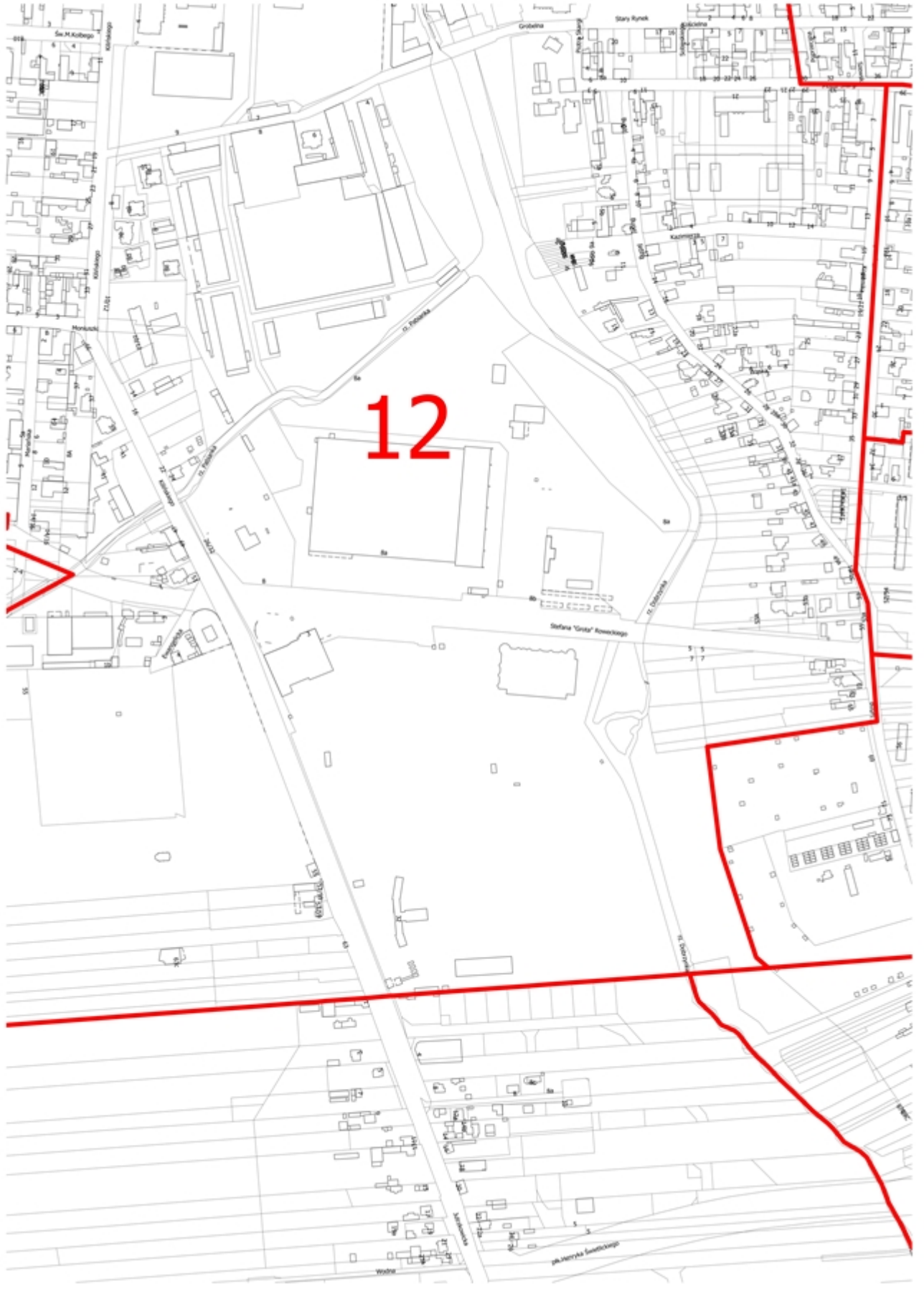


26









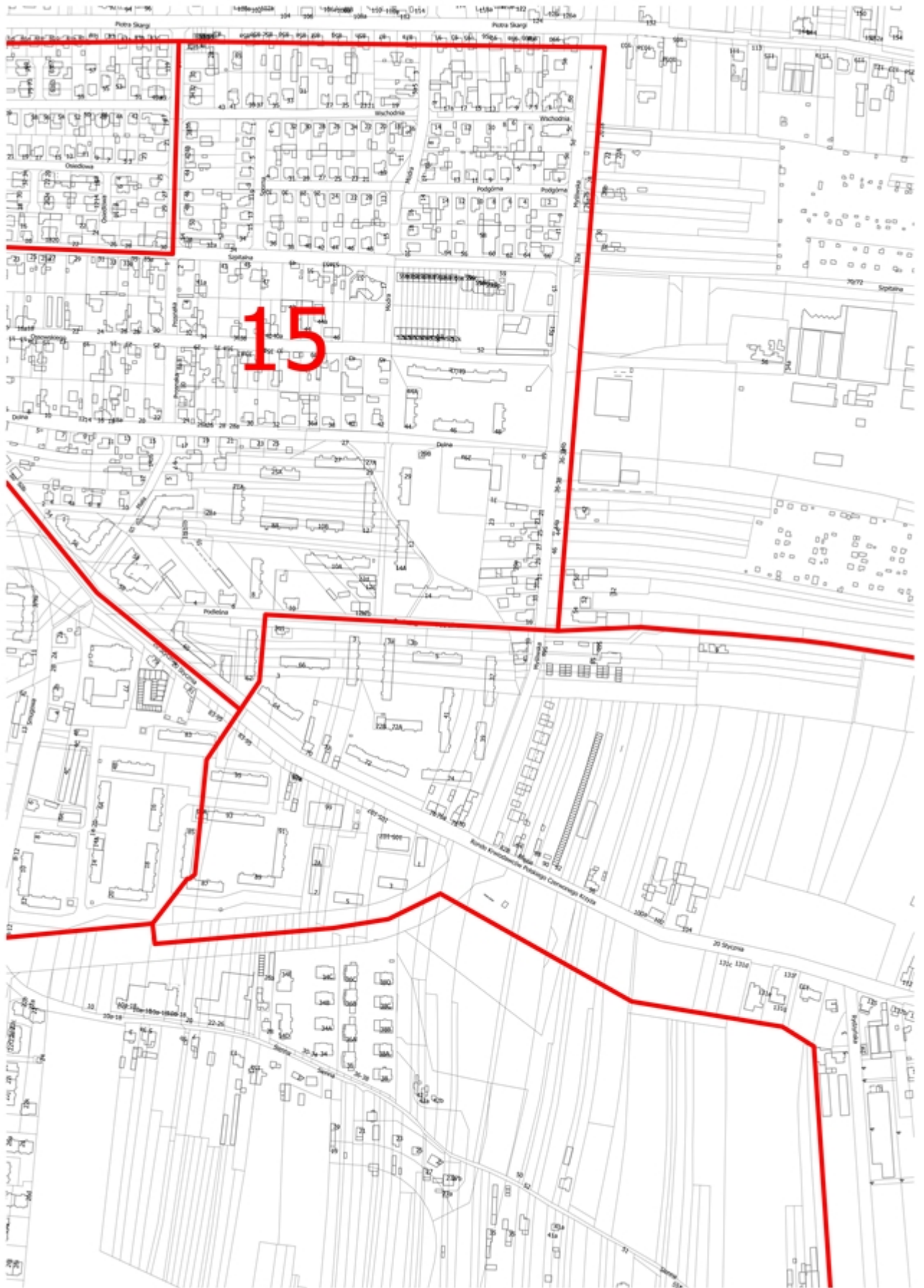












15

