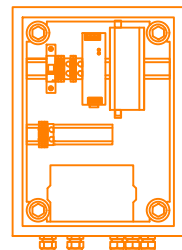


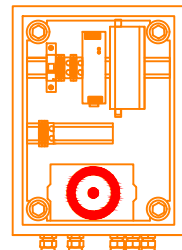
Kamera PTZ IR IK10 2Mpx 30x Honeywell HDZ302LIK



Kamera tubowa 2Mpx Honeywell HBW2GR1



Rozdzielnica OH65-PG10-S12048-OVP zewnętrzna stalowa IP66 z wyposażeniem:
- przełącznik 2G-2S.0.3.F-BOX PoE+
- Moduły SFP SC/NDM 1000BASE-BX (2G) 20/2km SMMM
- zasilacz 120W 230VAC/48-57VDC
- bezpiecznik
- zabezpieczenie przeciwprzepięciowe 12,5kA (10/350µs)
- kasetę optyczną
- tamper
- zamek kluczowy LOCK
- uchwyty do montażu na słupie HOLDER



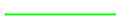
Rozdzielnica OH65-PG10-S12048/24-OVP zewnętrzna stalowa IP66 z wyposażeniem:
- przełącznik 2G-2S.0.3.F-BOX PoE+
- transformator 70VA 230VAC/24VAC
- Moduły SFP SC/NDM 1000BASE-BX (2G) 20/2km SMMM
- zasilacz 120W 230VAC/48-57VDC
- bezpiecznik
- zabezpieczenie przeciwprzepięciowe 12,5kA (10/350µs)
- kasetę optyczną
- tamper
- zamek kluczowy LOCK
- uchwyty do montażu na słupie HOLDER



Przełącznik 2G-2S.3.0.F-BOX



Światłowód jednomodowy



Kabel UTP kat. 5e zewnętrzny żelowany



Kabel UTP kat. 6e

GRIMA ARCHITEKTURA I KRAJOBRAZ Sp z o.o.
ul. Ciołka 17 lok 415 01-445 Warszawa
tel/fax: 22-896-95-55, kom: 503-123-553
e-mail: projekt@grima.com.pl,
www.grima.com.pl

INWESTOR:

MIASTO PABIANICE
Ul. Zamkowa 16 , 95-200 Pabianice

PROJEKT:

Opracowanie koncepcji zagospodarowania i dokumentacji projektowo-kosztorysowej zagospodarowania terenu Bulwaru im. F. Krusche
Dz. nr 27, 29/1, 53/2, 53/4, 53/8, 53/22, 53/24, 53/26, 53/28, 53/30, 53/32, 53/34, 53/36, 53/38, 53/41, 53/43, 53/48, 53/47, 53/49, 53/51, 53/53, 166, 253 obręb P-13

TYTUŁ:

Schemat monitoringu

PROJEKTANT:	TYTUŁ, IMIĘ I NAZWISKO:	NR. UPRAWNIENI:	PODPIS:		
Elektryka	mgr inż. Radosław Kaczmarek	POM/0217/POOE/09			
Elektryka	mgr inż. Jarosław Kur	78/Gd/2002			
FAZA:	NUMER PROJEKTU:	DATA:	SKALA:	NUMER RYSUNKU:	REWIZJA:
PW	141/16	05/2017	-	R.4.3	0

WSZYSTKIE WYMIARY PODANE BEZ MIANA SĄ W METRACH. NIE WOLNO ODMIERZAĆ ŻADNYCH WYMIARÓW Z TEGO RYSUNKU. OBOWIĄZKIEM WYKONAWCY ROBÓT JEST SPRAWDZIĆ WSZYSTKIE WYMIARY W NATURZE I PRZEKAZAĆ INFORMACJE O ZMIANACH W WYMIARACH DO BIURA ARCHYTEKTONICZNEGO. PRAWA AUTORSKIE DO TEGO RYSUNKU PRZYSŁUGUJĄ PRACOWNI GRIMA ARCHITEKTURA I KRAJOBRAZ SP. Z O.O. BEZ JEJ ZGODY RYSUNEK NIE MOŻE BYĆ WYKORZYSTYWANY LUB REPRODUKOWANY.